

241080025

Sondeo 3. San Adrian

Columna 1 de 2

Escala	Instalación	Perfil	Descripción litológica	Observac.	Fotografías
			0,00 - 0,20 m: Tierra vegetal, limos marrones con cantos		
1			0,20 a 1,80 m: Limos arenosos marrones oscuros húmedos, con cantos dispersos. Cuaternario Aluvial		
2			1,80 a 3,40 m: Gravas y bolos de matriz arenosa marrón, cantos poligénicos, heterométricos redondeados. Cuaternario Aluvial Saturado		
3			3,40 a 4,80 m: Arenas marrones con cantos dispersos. Cuaternario Aluvial Saturado		
4			4,80 a 14,00 m: Gravas y bolos de matriz arenosa marrón, cantos poligénicos, heterométricos redondeados. Cuaternario Aluvial Saturado. Entre 5,10 y 5,40 aparece un tramo negruzco.		
5					
6					
7					
8					
9					
10					
11					
12					
13					
14					

DATOS CONSTRUCTIVOS

Perforación:

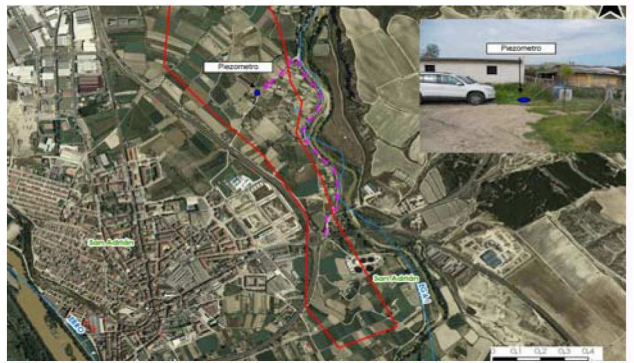
Tipo: Rotación con batería simple y corona de widia
 Diam. Perforación: 128 mm (hasta 21,00m)
 Diam. Entubación: 145 mm (hasta 19,80m)

Instalación:

Tipo y diámetro: PVC 4"
 Tamos ciegos: de +0,30 a -1,70 m
 Tamos ranurados: de -1,70 a -21,00 m
 Bentonita: de 0,00 a 1,20 m
 Gravilla: de -1,20 a 21,0 m
 Tapón de fondo y caperuza interior superficie

Nivel freático

fecha	Profundidad
30/05/2013	2,50 m
05/06/2013	2,75 m



241080025

Sondeo 3. San Adrian

Columna 2 de 2

Escala	Instalación	Perfil	Descripción litológica	Observac.	Fotografías							
15			14,00 a 19,60 m: Gravas y bolos de matriz arenosa marrón, cantos poligónicos, heterométricos redondeados. Cuaternario Aluvial Saturado									
16			17			18	19	20	21	22	23	24
			19,60 a 21,00 m: Arcillas marrones oscuras firmes. Substrato rocoso terciario.									

DATOS CONSTRUCTIVOS

Perforación:

Tipo: Rotación con batería simple y corona de vidia
 Diam. Perforación: 128 mm (hasta 21,00m)
 Diam. Entubación: 145 mm (hasta 19,80m)

Instalación:

Tipo y diámetro: PVC 4"
 Tamos ciegos: de +0,30 a -1,70 m
 Tamos ranurados: de -1,70 a -21,00 m
 Bentonita: de 0,00 a 1,20 m
 Gravilla: de -1,20 a 21,0 m
 Tapón de fondo y caperuza interior superficie

Nivel freático

fecha	Profundidad
30/05/2013	2,50 m
05/06/2013	2,75 m



251120072

Sondeo 1. Villafranca de Navarra

Columna 1 de 2

Escala	Instalación	Perfil	Descripción litológica	Observac.	Fotografías
			0,00 - 0,20 m: Tierra vegetal, limos marrones con cantos 0,20 a 0,60 m: Zahorras del camino. Relleno		
1			0,60 a 3,40 m: Limos arenosos marrones claros muy húmedos, con cantos dispersos. Cuaternario Aluvial		
2			3,40 a 4,00 m: Gravas de cantos redondeados y bolos con matriz limosa arenosa. Cuaternario Aluvial Saturado		
3			4,00 a 13,50 m: Gravas y bolos de matriz arenosa marrón, cantos poligénicos, heterométricos redondeados. Cuaternario Aluvial Saturado		
4			13,50 a 15,10 m: Arcillas grises con yesos. Substrato rocoso terciario.		
5					
6					
7					
8					
9					
10					
11					
12					
13					
14					

DATOS CONSTRUCTIVOS

Perforación:

Tipo: Rotación con batería simple y corona de widia
 Diam. Perforación: 128 mm (hasta 15,10m)
 Diam. Entubación: 145 mm (hasta 15,10m)

Instalación:

Tipo y diámetro: PVC 4"
 Tamos ciegos: de 0,00 a 2,70 y de 14,10 a 15,10 m
 Tamos ranurados: de 2,70 a 14,10 m
 Bentonita: de 0,00 a 2,00 m
 Gravilla: de 2,00 a 15,10 m
 Tapón de fondo y caperuza interior superficie



Nivel freático

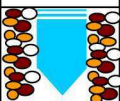


fecha	Profundidad
11/03/2013	3,50 m
13/03/2013	3,70 m



251120072

Sondeo 1. Villafranca de Navarra

Columna 2 de 2

Escala	Instalación	Perfil	Descripción litológica	Observac.	Fotografías
15			13,50 a 15,10 m: Arcillas grises con yesos. Substrato rocoso terciario.		
16					
17					
18					
19					
20					
21					
22					
23					
24					
25					
26					
27					
28					

DATOS CONSTRUCTIVOS

Perforación:

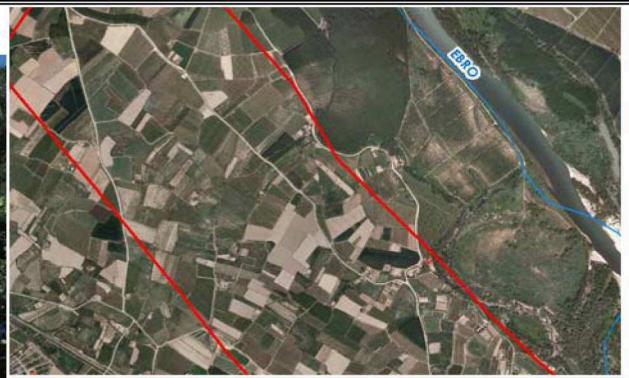
Tipo: Rotación con batería simple y corona de widia
 Diam. Perforación: 128 mm (hasta 15,10m)
 Diam. Entubación: 145 mm (hasta 15,10m)

Instalación:

Tipo y diámetro: PVC 4"
 Tamos ciegos: de 0,00 a 2,70 y de 14,10 a 15,10 m
 Tamos ranurados: de 2,70 a 14,10 m
 Bentonita: de 0,00 a 2,00 m
 Gravilla: de 2,00 a 15,10 m
 Tapón de fondo y caperuza interior superficie

Nivel freático

fecha	Profundidad
11/03/2013	3,50 m
13/03/2013	3,70 m



251160078

Sondeo 4. Alfaro

Columna 1 de 3

Escala	Instalación	Perfil	Descripción litológica	Observac.	Fotografías
1			0,00 - 1,00 m: Rellenos a base de limos con cantos abundantes y restos de hormigón y materiales de construcción		
2			1,00 a 3,60 m: Limos arenosos marrones oscuros húmedos, con cantos dispersos. Cuaternario Aluvial		
3					
4					
5					
6					
7					
8					
9			3,60 a 21,60 m: Gravas y bolos de matriz arenosa marrón, cantos poligénicos, heterométricos redondeados. Cuaternario Aluvial Saturado		
10					
11					
12					
13					
14					

DATOS CONSTRUCTIVOS

Perforación:

Tipo: Rotación con batería simple y corona de widia
 Diam. Perforación: 128 mm (hasta 21,60m)
 Diam. Entubación: 145 mm (hasta 21,60m)
 Diam. Perforación: 101 mm (hasta 40,30m)
 Diam. Entubación: 113 mm (hasta 40,30m)

Instalación:

Tipo y diámetro: PVC 3,5"
 Tamos ciegos: de +0,30 a -1,60 m
 Tamos ranurados: de -1,60 a -40,30 m
 Bentonita: de 0,00 a 1,00 m
 Gravilla: de -1,00 a 40130 m
 Tapón de fondo y caperuza exterior superficie
 Arqueta antivandálica con dado de hormigón

Nivel freático	
fecha	Profundidad
26/08/2013	3,90 m
07/08/2013	3,90 m



251160078

Sondeo 4. Alfaro

Columna 2 de 3

Escala	Instalación	Perfil	Descripción litológica	Observac.	Fotografías		
15			3,60 a 21,60 m: Gravas y bolos de matriz arenosa marrón, cantos poligónicos, heterométricos redondeados. Cuaternario Aluvial Saturado				
16							
17							
18							
19							
20							
21							
22						21,60 a 22,80 m: Limos arenosos de tonos marrones y sin aprenas cantos redondeados. Cuaternario Aluvial Saturado	
23							
24							22,80 a 38,50 m: Gravas y bolos de matriz arenosa marrón, cantos poligónicos, heterométricos redondeados. Cuaternario Aluvial Saturado
25							
26							
27							
28							



Nivel freático	
fecha	Profundidad
26/08/2013	3,90 m
07/08/2013	3,90 m

DATOS CONSTRUCTIVOS

Perforación:

Tipo: Rotación con batería simple y corona de widia
 Diam. Perforación: 128 mm (hasta 21,60m)
 Diam. Entubación: 145 mm (hasta 21,60m)
 Diam. Perforación: 101 mm (hasta 40,30m)
 Diam. Entubación: 113 mm (hasta 40,30m)

Instalación:

Tipo y diámetro: PVC 3,5"
 Tamos ciegos: de +0,30 a -1,60 m
 Tamos ranurados: de -1,60 a -40,30 m
 Bentonita: de 0,00 a 1,00 m
 Gravilla: de -1,00 a 40130 m
 Tapón de fondo y caperuza exterior superficie
 Arqueta antivandálica con dado de hormigón



251160078

Sondeo 4. Alfaro

Columna 3 de 3

Escala	Instalación	Perfil	Descripción litológica	Observac.	Fotografías
29			22,80 a 38,50 m: Gravas y bolos de matriz arenosa marrón, cantos poligónicos, heterométricos redondeados. Cuaternario Aluvial Saturado		
30					
31					
32					
33					
34					
35					
36					
37					
38					
39					
40					
41					

DATOS CONSTRUCTIVOS

Perforación:

Tipo: Rotación con batería simple y corona de widia
 Diam. Perforación: 128 mm (hasta 21,60m)
 Diam. Entubación: 145 mm (hasta 21,60m)
 Diam. Perforación: 101 mm (hasta 40,30m)
 Diam. Entubación: 113 mm (hasta 40,30m)

Instalación:

Tipo y diámetro: PVC 3,5"
 Tamos ciegos: de +0,30 a -1,60 m
 Tamos ranurados: de -1,60 a -40,30 m
 Bentonita: de 0,00 a 1,00 m
 Gravilla: de -1,00 a 40130 m
 Tapón de fondo y caperuza exterior superficie
 Arqueta antivandálica con dado de hormigón