

## DATOS DEL TRAMO ARPSI

Nombre del ARPSI	20.-Alto Gállego
Código del ARPSI	ES091_ARPS_AGL
Código del tramo ARPSI	ES091_ARPS_AGL-01
Longitud del tramo ARPSI (Km)	2.95
Ciclo de definición	Primer ciclo de la Directiva de Inundaciones
Origen de la inundación	Fluvial
Cauce	Río Gállego desde unos metros aguas arriba de Biescas hasta confluencia con Barranco de Aras
Término municipal	Biescas
Comunidad Autónoma	Aragón
Nº de eventos registrados en el ARPSI	7
Fecha del último evento registrado	01/01/2009
Masa de agua de la DMA	ES091MSPF706

## DATOS DE LA EVALUACIÓN EN EL 2º CICLO

### INFORMACIÓN HISTÓRICA EN EL CICLO 2012-2018

Nº de eventos significativos	Fecha de los eventos	Fuente
1	20/10/2012	Organismo de cuenca

### NUEVA INFORMACIÓN SOBRE INUNDABILIDAD EN EL CICLO 2012-2018

Tramo informado por el Organismo de Cuenca	Tramo informado
Tramo informado por representantes de las CCAA	Tramo no informado
Tramo afectado por la actualización del Plan de Protección Civil	Tramo no afectado
Valoración del riesgo en el Plan de Protección Civil previo	Riesgo Alto (A-1 Frecuente)
Valoración del riesgo en el Plan de Protección Civil nuevo	No procede
Nuevos estudios de inundabilidad en el tramo	No existente
Alegaciones recibidas en el primer ciclo de la Directiva en relación a la EPRI	No recibidas

### CAMBIOS DE USOS DEL SUELO EN EL CICLO 2012-2018

Identificación de cambios de usos del suelo	Sin cambios significativos
---	----------------------------

### ANÁLISIS DE FENÓMENOS DE INUNDACIÓN PLUVIAL

Análisis de fenómenos de inundación pluvial en el tramo	Nº medio de siniestros en el periodo 2005-2017 (entre 10 y 50)
---	--

### ANÁLISIS DEL EFECTO DEL CAMBIO CLIMÁTICO

Análisis	Tramo afectado	Valoración	% de cambio en la precipitación acumulada bajo (entre un 10% y un 20%)
----------	----------------	------------	--

### ANÁLISIS Y VALORACIÓN DE LA COORDINACIÓN TRANSFRONTERIZA

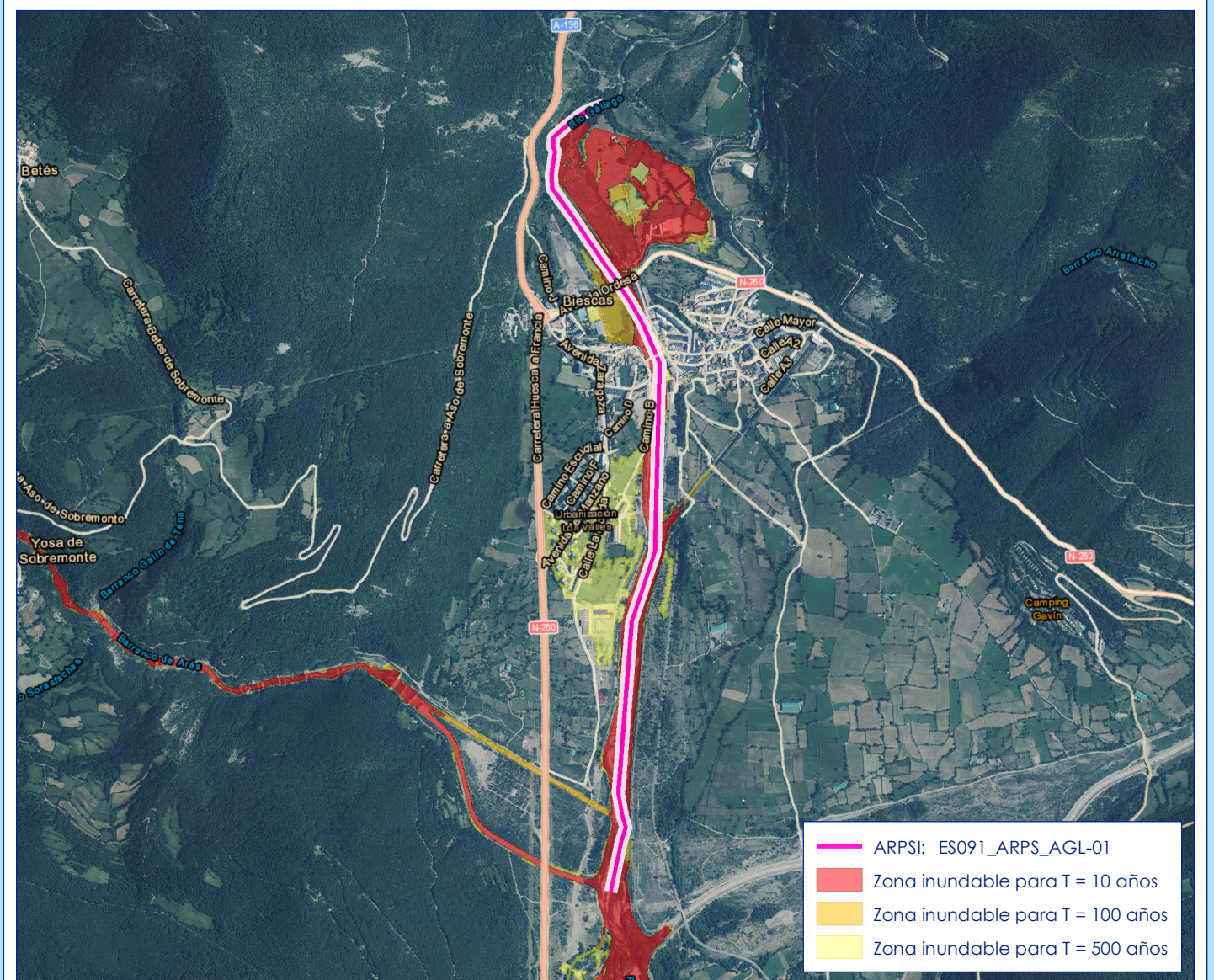
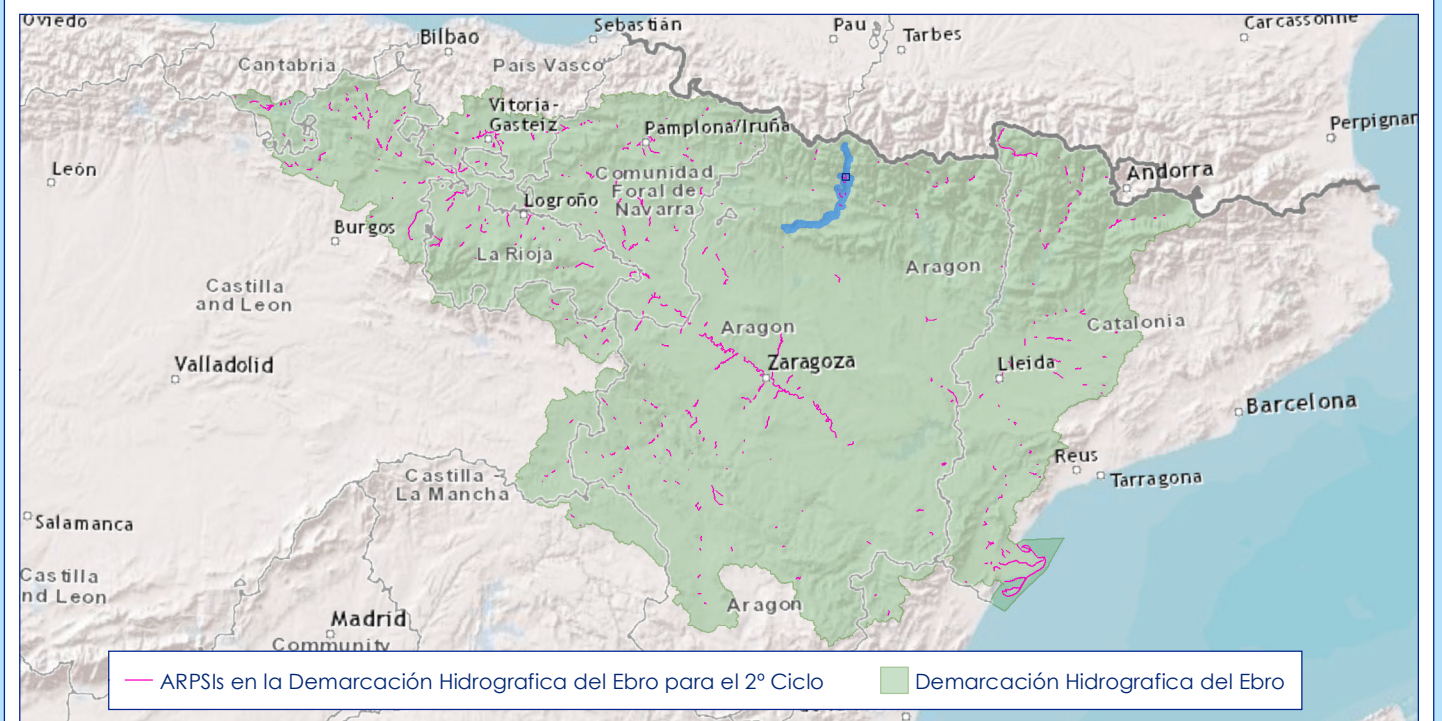
Análisis	Tramo no afectado	Valoración	-
----------	-------------------	------------	---

## RESULTADOS DE LA EVALUACIÓN EN EL 2º CICLO

Longitud final del tramo ARPSI (Km)	2.95
Nuevos municipios	-
Nuevas masas de agua de la DMA	-
Nuevos cauces	-

**Se mantiene el tramo en el 2º ciclo**

## PLANO DE SITUACIÓN DEL TRAMO ARPSI



## DATOS DEL TRAMO ARPSI

Nombre del ARPSI	20.-Alto Gállego
Código del ARPSI	ES091_ARPS_AGL
Código del tramo ARPSI	ES091_ARPS_AGL-02
Longitud del tramo ARPSI (Km)	3.4
Ciclo de definición	Primer ciclo de la Directiva de Inundaciones
Origen de la inundación	Pluvial
Cauce	Barranco de Aras unos metros aguas arriba de Yosa de Sobremonte hasta confluencia con Río Gállego
Término municipal	Biescas
Comunidad Autónoma	Aragón
Nº de eventos registrados en el ARPSI	7
Fecha del último evento registrado	01/01/2009
Masa de agua de la DMA	-

## DATOS DE LA EVALUACIÓN EN EL 2º CICLO

### INFORMACIÓN HISTÓRICA EN EL CICLO 2012-2018

Nº de eventos significativos	Fecha de los eventos	Fuente
No consta	-	-

### NUEVA INFORMACIÓN SOBRE INUNDABILIDAD EN EL CICLO 2012-2018

Tramo informado por el Organismo de Cuenca	Tramo informado
Tramo informado por representantes de las CCAA	Tramo no informado
Tramo afectado por la actualización del Plan de Protección Civil	Tramo no afectado
Valoración del riesgo en el Plan de Protección Civil previo	Riesgo Alto (A-1 Frecuente)
Valoración del riesgo en el Plan de Protección Civil nuevo	No procede
Nuevos estudios de inundabilidad en el tramo	No existente
Alegaciones recibidas en el primer ciclo de la Directiva en relación a la EPRI	No recibidas

### CAMBIOS DE USOS DEL SUELO EN EL CICLO 2012-2018

Identificación de cambios de usos del suelo	Sin cambios significativos
---	----------------------------

### ANÁLISIS DE FENÓMENOS DE INUNDACIÓN PLUVIAL

Análisis de fenómenos de inundación pluvial en el tramo	Nº medio de siniestros en el periodo 2005-2017 (entre 10 y 50)
---	--

### ANÁLISIS DEL EFECTO DEL CAMBIO CLIMÁTICO

Análisis	Tramo afectado	Valoración	% de cambio en la precipitación acumulada medio (entre un 20% y un 30%)
----------	----------------	------------	---

### ANÁLISIS Y VALORACIÓN DE LA COORDINACIÓN TRANSFRONTERIZA

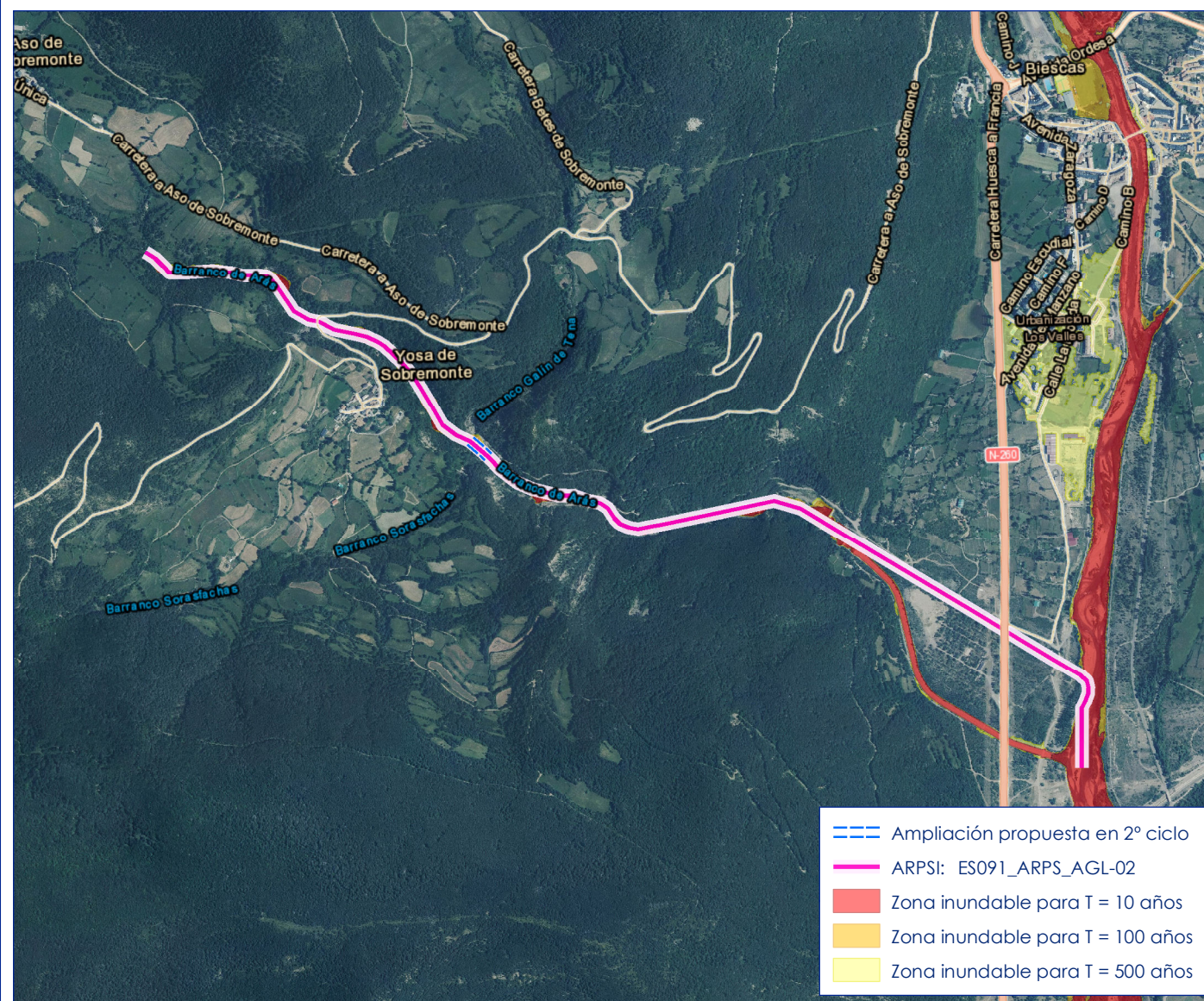
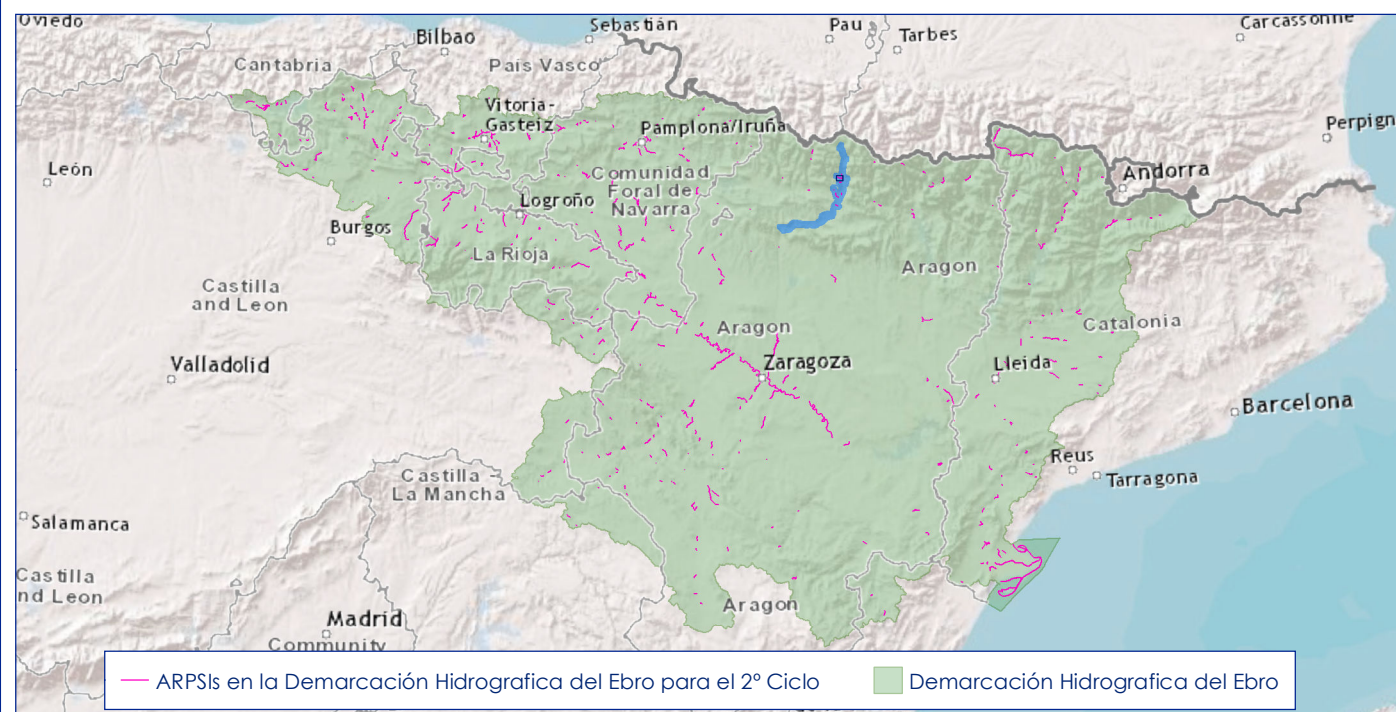
Análisis	Tramo no afectado	Valoración	-
----------	-------------------	------------	---

## RESULTADOS DE LA EVALUACIÓN EN EL 2º CICLO

Longitud final del tramo ARPSI (Km)	3.47
Nuevos municipios	-
Nuevas masas de agua de la DMA	-
Nuevos cauces	-

**Se modifica el tramo en el 2º ciclo**

## PLANO DE SITUACIÓN DEL TRAMO ARPSI



## DATOS DEL TRAMO ARPSI

Nombre del ARPSI	20.-Alto Gállego
Código del ARPSI	ES091_ARPS_AGL
Código del tramo ARPSI	ES091_ARPS_AGL-03
Longitud del tramo ARPSI (Km)	1.97
Ciclo de definición	Primer ciclo de la Directiva de Inundaciones
Origen de la inundación	Fluvial
Cauce	Barranco de Escuer desde unos metros aguas abajo de Escuer Alto hasta confluencia con carretera N-260
Término municipal	Escuer
Comunidad Autónoma	Aragón
Nº de eventos registrados en el ARPSI	7
Fecha del último evento registrado	01/01/2009
Masa de agua de la DMA	-

## DATOS DE LA EVALUACIÓN EN EL 2º CICLO

### INFORMACIÓN HISTÓRICA EN EL CICLO 2012-2018

Nº de eventos significativos	Fecha de los eventos	Fuente
No consta		-

### NUEVA INFORMACIÓN SOBRE INUNDABILIDAD EN EL CICLO 2012-2018

Tramo informado por el Organismo de Cuenca	Tramo informado
Tramo informado por representantes de las CCAA	Tramo no informado
Tramo afectado por la actualización del Plan de Protección Civil	Tramo no afectado
Valoración del riesgo en el Plan de Protección Civil previo	Sin valoración
Valoración del riesgo en el Plan de Protección Civil nuevo	No procede
Nuevos estudios de inundabilidad en el tramo	No existente
Alegaciones recibidas en el primer ciclo de la Directiva en relación a la EPRI	No recibidas

### CAMBIOS DE USOS DEL SUELO EN EL CICLO 2012-2018

Identificación de cambios de usos del suelo	Sin cambios significativos
---	----------------------------

### ANÁLISIS DE FENÓMENOS DE INUNDACIÓN PLUVIAL

Análisis de fenómenos de inundación pluvial en el tramo	Nº medio de siniestros en el periodo 2005-2017 (entre 10 y 50)
---	--

### ANÁLISIS DEL EFECTO DEL CAMBIO CLIMÁTICO

Análisis	Tramo no afectado	Valoración	% de cambio en la precipitación acumulada inferior al umbral (menos de un 10%)
----------	-------------------	------------	--

### ANÁLISIS Y VALORACIÓN DE LA COORDINACIÓN TRANSFRONTERIZA

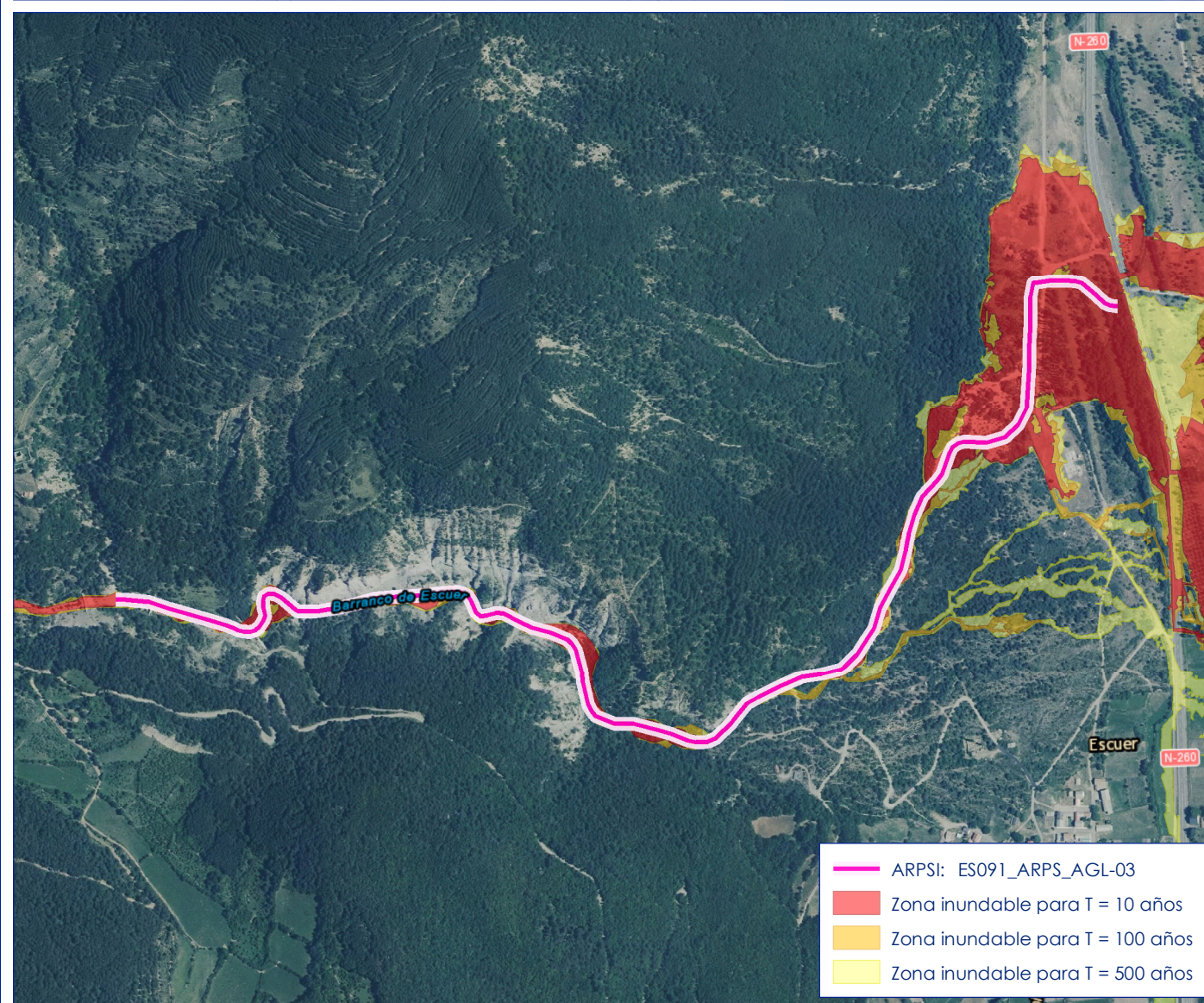
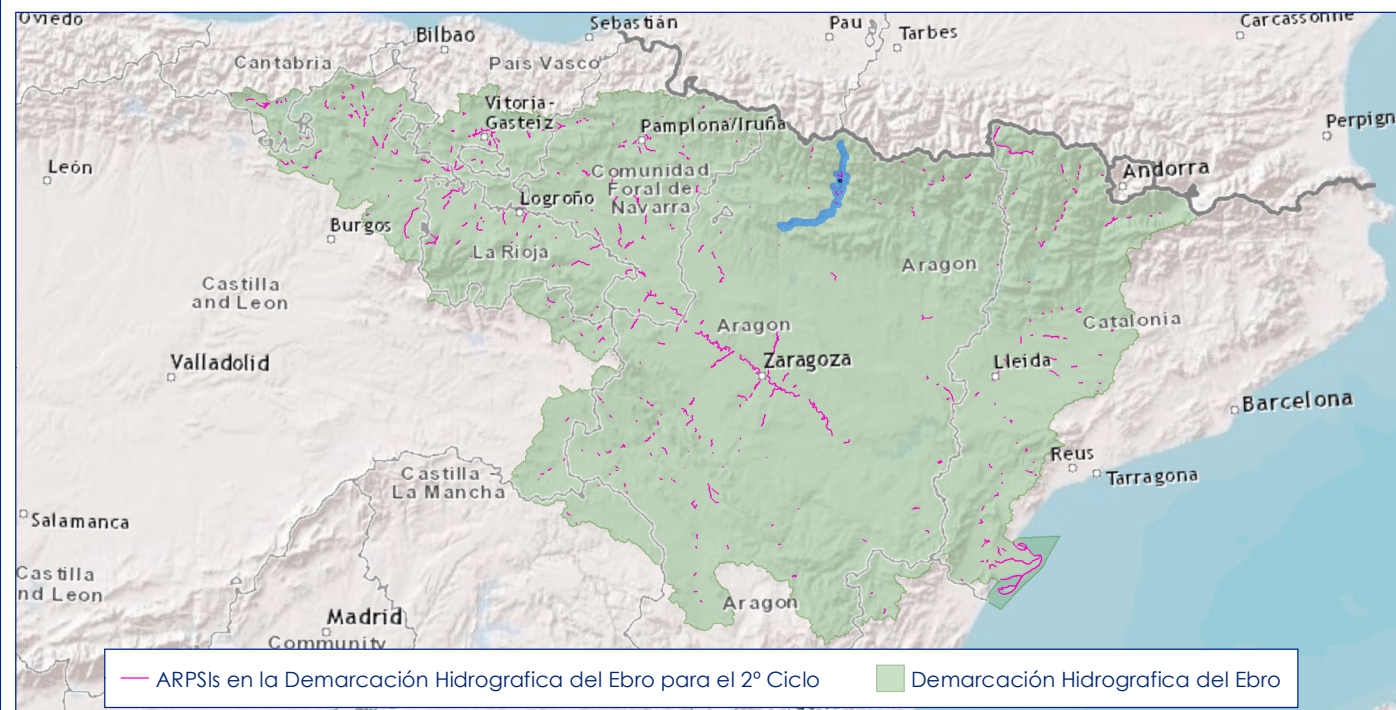
Análisis	Tramo no afectado	Valoración	-
----------	-------------------	------------	---

## RESULTADOS DE LA EVALUACIÓN EN EL 2º CICLO

Longitud final del tramo ARPSI (Km)	1.97
Nuevos municipios	-
Nuevas masas de agua de la DMA	-
Nuevos cauces	-

**Se mantiene el tramo en el 2º ciclo**

## PLANO DE SITUACIÓN DEL TRAMO ARPSI



## DATOS DEL TRAMO ARPSI

Nombre del ARPSI	20.-Alto Gállego
Código del ARPSI	ES091_ARPS_AGL
Código del tramo ARPSI	ES091_ARPS_AGL-04
Longitud del tramo ARPSI (Km)	1.44
Ciclo de definición	Primer ciclo de la Directiva de Inundaciones
Origen de la inundación	Fluvial
Cauce	Río Gállego unos metros aguas abajo de Puente de las Pilas hasta confluencia con Barranco de las Gargantas
Término municipal	Senegüe
Comunidad Autónoma	Aragón
Nº de eventos registrados en el ARPSI	7
Fecha del último evento registrado	01/01/2009
Masa de agua de la DMA	ES091MSPF567

## DATOS DE LA EVALUACIÓN EN EL 2º CICLO

### INFORMACIÓN HISTÓRICA EN EL CICLO 2012-2018

Nº de eventos significativos	Fecha de los eventos	Fuente
1	20/10/2012	Organismo de cuenca

### NUEVA INFORMACIÓN SOBRE INUNDABILIDAD EN EL CICLO 2012-2018

Tramo informado por el Organismo de Cuenca	Tramo informado
Tramo informado por representantes de las CCAA	Tramo no informado
Tramo afectado por la actualización del Plan de Protección Civil	Tramo no afectado
Valoración del riesgo en el Plan de Protección Civil previo	Sin valoración
Valoración del riesgo en el Plan de Protección Civil nuevo	No procede
Nuevos estudios de inundabilidad en el tramo	No existente
Alegaciones recibidas en el primer ciclo de la Directiva en relación a la EPRI	No recibidas

### CAMBIOS DE USOS DEL SUELO EN EL CICLO 2012-2018

Identificación de cambios de usos del suelo	Sin cambios significativos
---	----------------------------

### ANÁLISIS DE FENÓMENOS DE INUNDACIÓN PLUVIAL

Análisis de fenómenos de inundación pluvial en el tramo	Nº medio de siniestros en el periodo 2005-2017 (entre 10 y 50)
---	--

### ANÁLISIS DEL EFECTO DEL CAMBIO CLIMÁTICO

Análisis	Tramo afectado	Valoración	% de cambio en la precipitación acumulada bajo (entre un 10% y un 20%)
----------	----------------	------------	--

### ANÁLISIS Y VALORACIÓN DE LA COORDINACIÓN TRANSFRONTERIZA

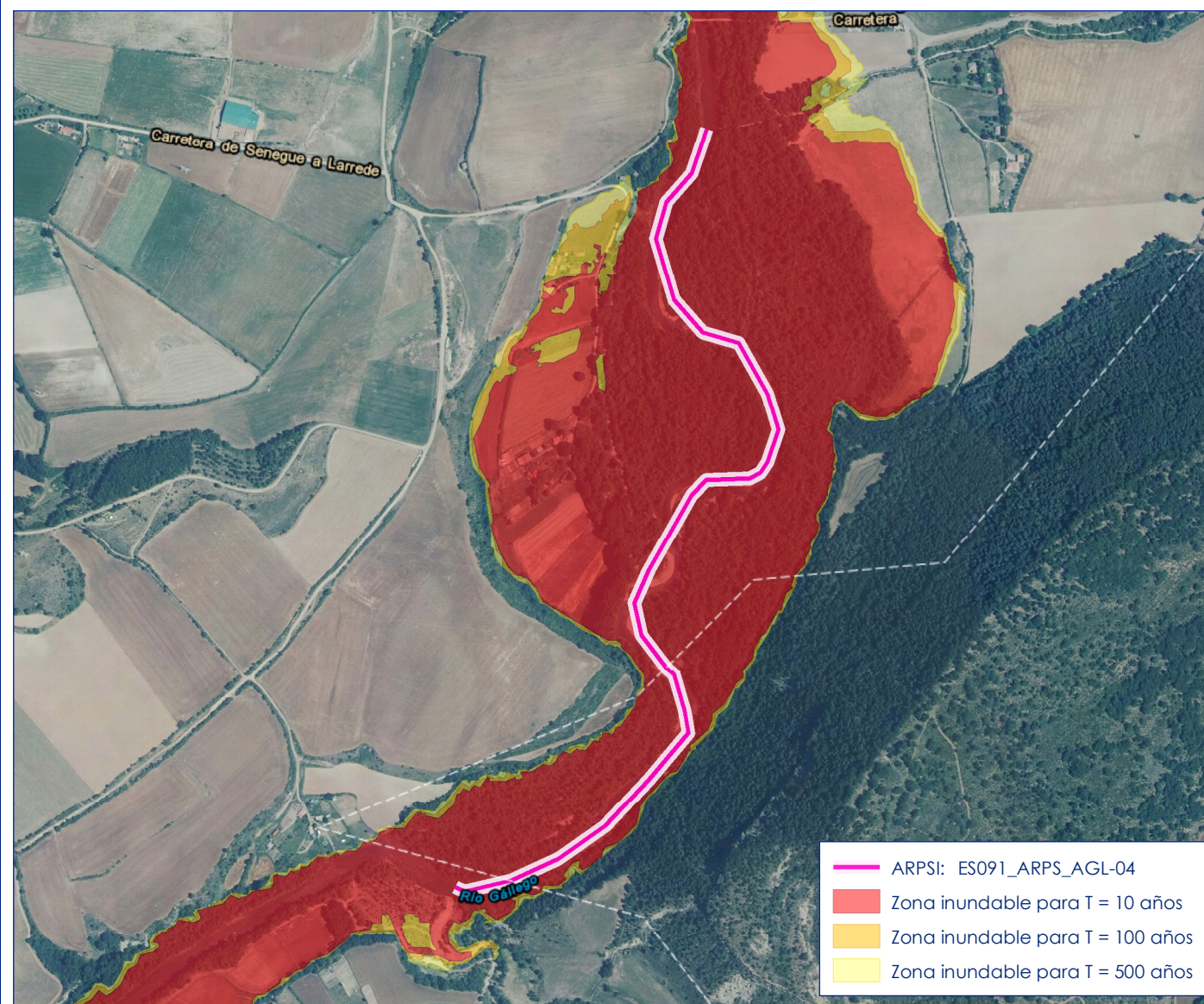
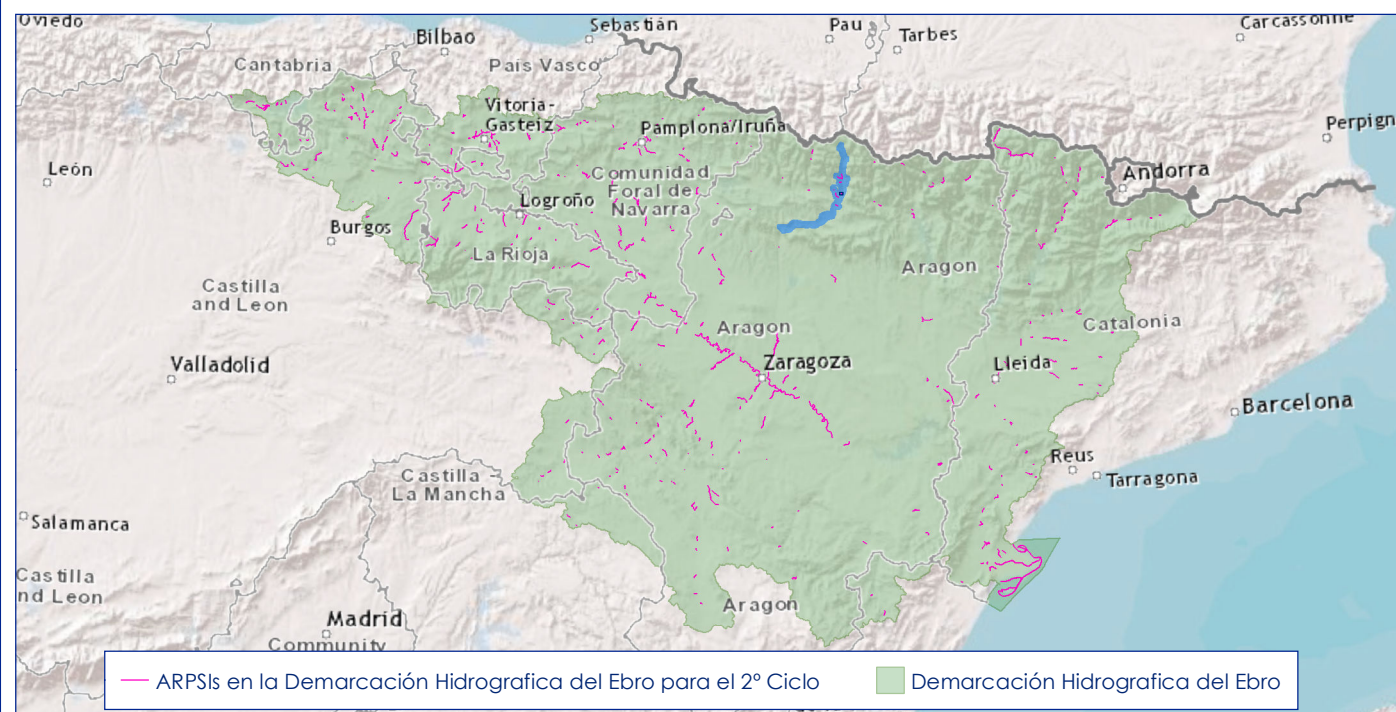
Análisis	Tramo no afectado	Valoración	-
----------	-------------------	------------	---

## RESULTADOS DE LA EVALUACIÓN EN EL 2º CICLO

Longitud final del tramo ARPSI (Km)	1.44
Nuevos municipios	-
Nuevas masas de agua de la DMA	-
Nuevos cauces	-

**Se mantiene el tramo en el 2º ciclo**

## PLANO DE SITUACIÓN DEL TRAMO ARPSI



## DATOS DEL TRAMO ARPSI

Nombre del ARPSI	20.-Alto Gállego
Código del ARPSI	ES091_ARPS_AGL
Código del tramo ARPSI	ES091_ARPS_AGL-05
Longitud del tramo ARPSI (Km)	0.64
Ciclo de definición	Primer ciclo de la Directiva de Inundaciones
Origen de la inundación	Fluvial
Cauce	Río Aurín desde confluencia con Barranco de Cajicar hasta unos metros aguas arriba de la Fuente de Mochón
Término municipal	Larres
Comunidad Autónoma	Aragón
Nº de eventos registrados en el ARPSI	7
Fecha del último evento registrado	01/01/2009
Masa de agua de la DMA	ES091MSPF568

## DATOS DE LA EVALUACIÓN EN EL 2º CICLO

### INFORMACIÓN HISTÓRICA EN EL CICLO 2012-2018

Nº de eventos significativos	Fecha de los eventos	Fuente
No consta	-	-

### NUEVA INFORMACIÓN SOBRE INUNDABILIDAD EN EL CICLO 2012-2018

Tramo informado por el Organismo de Cuenca	Tramo informado
Tramo informado por representantes de las CCAA	Tramo no informado
Tramo afectado por la actualización del Plan de Protección Civil	Tramo no afectado
Valoración del riesgo en el Plan de Protección Civil previo	Sin valoración
Valoración del riesgo en el Plan de Protección Civil nuevo	No procede
Nuevos estudios de inundabilidad en el tramo	No existente
Alegaciones recibidas en el primer ciclo de la Directiva en relación a la EPRI	No recibidas

### CAMBIOS DE USOS DEL SUELO EN EL CICLO 2012-2018

Identificación de cambios de usos del suelo	Sin cambios significativos
---	----------------------------

### ANÁLISIS DE FENÓMENOS DE INUNDACIÓN PLUVIAL

Análisis de fenómenos de inundación pluvial en el tramo	Nº poco significativo de siniestros en el periodo 2005-2017 (menos de 1)
---	--

### ANÁLISIS DEL EFECTO DEL CAMBIO CLIMÁTICO

Análisis	Tramo afectado	Valoración	% de cambio en la precipitación acumulada bajo (entre un 10% y un 20%)
----------	----------------	------------	--

### ANÁLISIS Y VALORACIÓN DE LA COORDINACIÓN TRANSFRONTERIZA

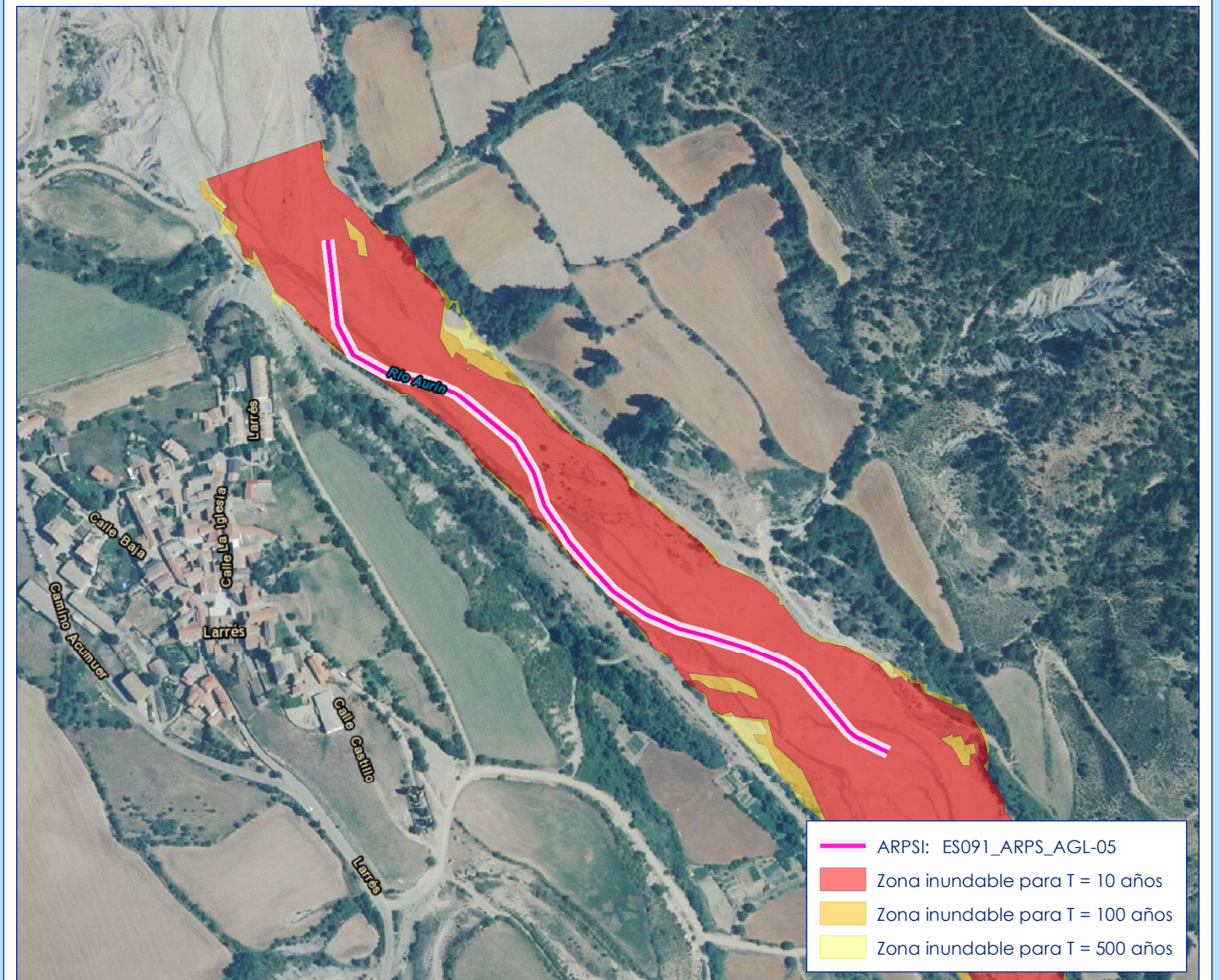
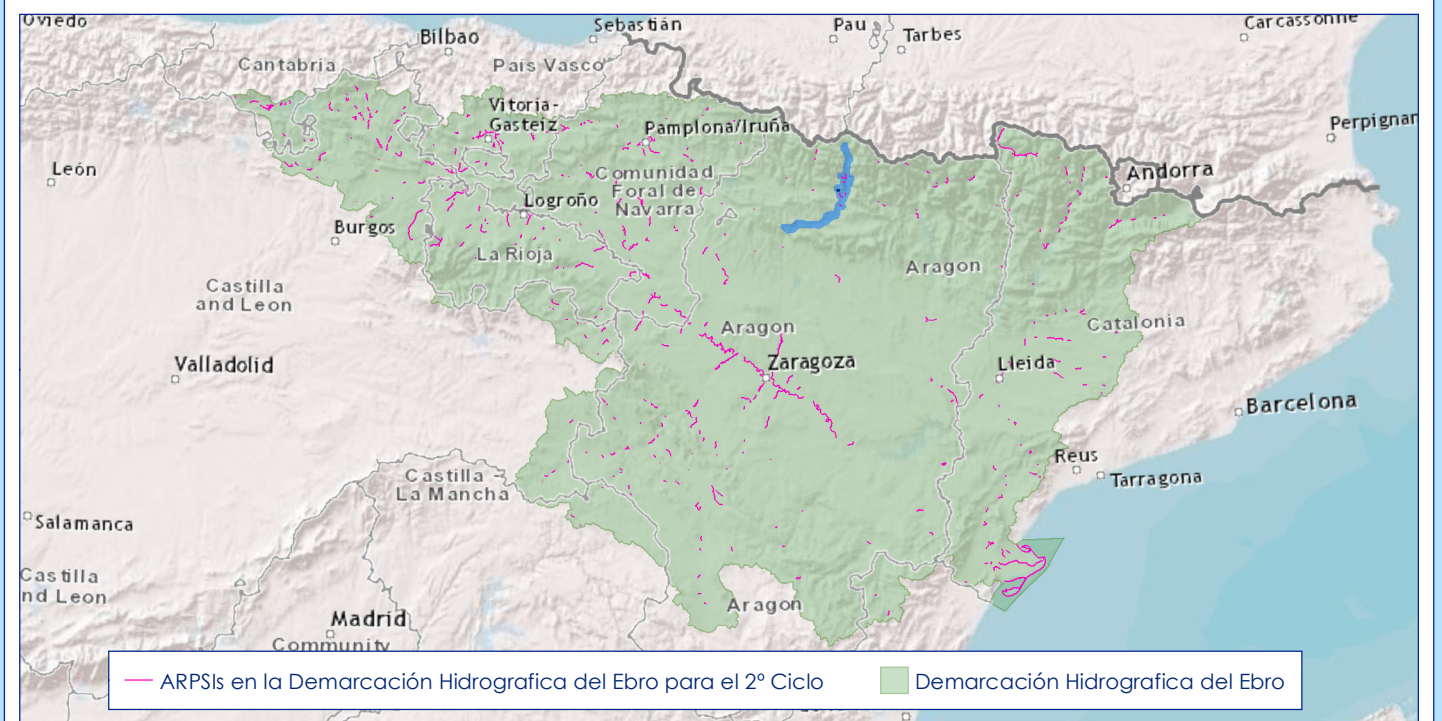
Análisis	Tramo no afectado	Valoración	-
----------	-------------------	------------	---

## RESULTADOS DE LA EVALUACIÓN EN EL 2º CICLO

Longitud final del tramo ARPSI (Km)	0.64
Nuevos municipios	-
Nuevas masas de agua de la DMA	-
Nuevos cauces	-

**Se mantiene el tramo en el 2º ciclo**

## PLANO DE SITUACIÓN DEL TRAMO ARPSI



## DATOS DEL TRAMO ARPSI

Nombre del ARPSI	20.-Alto Gállego
Código del ARPSI	ES091_ARPS_AGL
Código del tramo ARPSI	ES091_ARPS_AGL-06
Longitud del tramo ARPSI (Km)	3.82
Ciclo de definición	Primer ciclo de la Directiva de Inundaciones
Origen de la inundación	Fluvial
Cauce	Río Aurín desde confluencia con Barranco de Abate hasta confluencia con Río Gállego
Término municipal	Aurín
Comunidad Autónoma	Aragón
Nº de eventos registrados en el ARPSI	7
Fecha del último evento registrado	01/01/2009
Masa de agua de la DMA	ES091MSPF568

## DATOS DE LA EVALUACIÓN EN EL 2º CICLO

### INFORMACIÓN HISTÓRICA EN EL CICLO 2012-2018

Nº de eventos significativos	Fecha de los eventos	Fuente
No consta	-	-

### NUEVA INFORMACIÓN SOBRE INUNDABILIDAD EN EL CICLO 2012-2018

Tramo informado por el Organismo de Cuenca	Tramo informado
Tramo informado por representantes de las CCAA	Tramo no informado
Tramo afectado por la actualización del Plan de Protección Civil	Tramo no afectado
Valoración del riesgo en el Plan de Protección Civil previo	Sin valoración
Valoración del riesgo en el Plan de Protección Civil nuevo	No procede
Nuevos estudios de inundabilidad en el tramo	No existente
Alegaciones recibidas en el primer ciclo de la Directiva en relación a la EPRI	No recibidas

### CAMBIOS DE USOS DEL SUELO EN EL CICLO 2012-2018

Identificación de cambios de usos del suelo	Sin cambios significativos
---	----------------------------

### ANÁLISIS DE FENÓMENOS DE INUNDACIÓN PLUVIAL

Análisis de fenómenos de inundación pluvial en el tramo	Nº poco significativo de siniestros en el periodo 2005-2017 (menos de 1)
---	--

### ANÁLISIS DEL EFECTO DEL CAMBIO CLIMÁTICO

Análisis	Tramo afectado	Valoración	% de cambio en la precipitación acumulada bajo (entre un 10% y un 20%)
----------	----------------	------------	--

### ANÁLISIS Y VALORACIÓN DE LA COORDINACIÓN TRANSFRONTERIZA

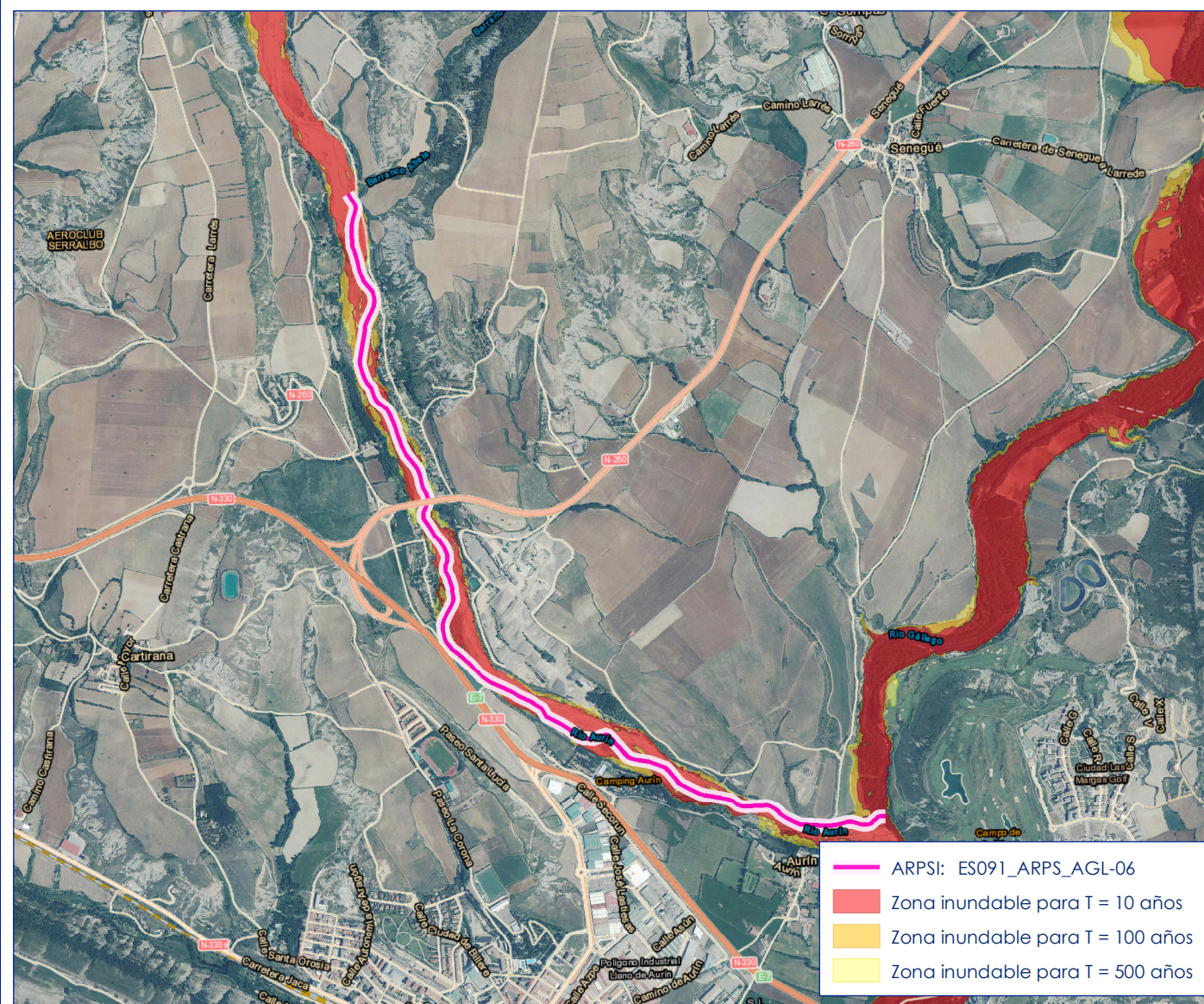
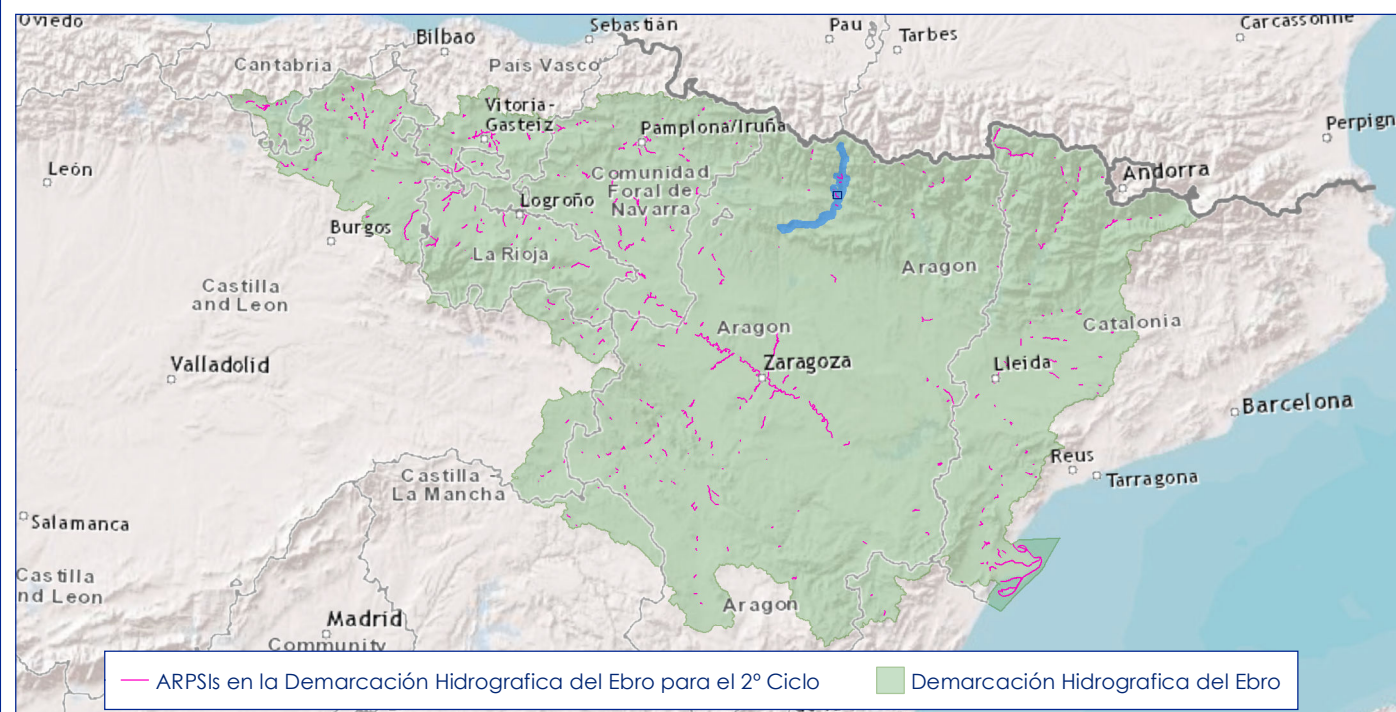
Análisis	Tramo no afectado	Valoración	-
----------	-------------------	------------	---

## RESULTADOS DE LA EVALUACIÓN EN EL 2º CICLO

Longitud final del tramo ARPSI (Km)	3.82
Nuevos municipios	-
Nuevas masas de agua de la DMA	-
Nuevos cauces	-

**Se mantiene el tramo en el 2º ciclo**

## PLANO DE SITUACIÓN DEL TRAMO ARPSI



## DATOS DEL TRAMO ARPSI

Nombre del ARPSI	20.-Alto Gállego
Código del ARPSI	ES091_ARPS_AGL
Código del tramo ARPSI	ES091_ARPS_AGL-07
Longitud del tramo ARPSI (Km)	2.09
Ciclo de definición	Primer ciclo de la Directiva de Inundaciones
Origen de la inundación	Pluvial
Cauce	Barranco de Paco desde unos metros aguas arriba de la caseta de Lasaosas hasta confluencia con Río Gállego
Término municipal	Sabiñanigo
Comunidad Autónoma	Aragón
Nº de eventos registrados en el ARPSI	7
Fecha del último evento registrado	01/01/2009
Masa de agua de la DMA	-

## DATOS DE LA EVALUACIÓN EN EL 2º CICLO

### INFORMACIÓN HISTÓRICA EN EL CICLO 2012-2018

Nº de eventos significativos	Fecha de los eventos	Fuente
No consta	-	-

### NUEVA INFORMACIÓN SOBRE INUNDABILIDAD EN EL CICLO 2012-2018

Tramo informado por el Organismo de Cuenca	Tramo informado
Tramo informado por representantes de las CCAA	Tramo no informado
Tramo afectado por la actualización del Plan de Protección Civil	Tramo no afectado
Valoración del riesgo en el Plan de Protección Civil previo	Riesgo Alto (A)
Valoración del riesgo en el Plan de Protección Civil nuevo	No procede
Nuevos estudios de inundabilidad en el tramo	No existente
Alegaciones recibidas en el primer ciclo de la Directiva en relación a la EPRI	No recibidas

### CAMBIOS DE USOS DEL SUELO EN EL CICLO 2012-2018

Identificación de cambios de usos del suelo	Sin cambios significativos
---	----------------------------

### ANÁLISIS DE FENÓMENOS DE INUNDACIÓN PLUVIAL

Análisis de fenómenos de inundación pluvial en el tramo	Nº poco significativo de siniestros en el periodo 2005-2017 (menos de 1)
---	--

### ANÁLISIS DEL EFECTO DEL CAMBIO CLIMÁTICO

Análisis	Tramo no afectado	Valoración	% de cambio en la precipitación acumulada inferior al umbral (menos de un 10%)
----------	-------------------	------------	--

### ANÁLISIS Y VALORACIÓN DE LA COORDINACIÓN TRANSFRONTERIZA

Análisis	Tramo no afectado	Valoración	-
----------	-------------------	------------	---

## RESULTADOS DE LA EVALUACIÓN EN EL 2º CICLO

Longitud final del tramo ARPSI (Km)	2.09
Nuevos municipios	-
Nuevas masas de agua de la DMA	-
Nuevos cauces	-

**Se mantiene el tramo en el 2º ciclo**

## PLANO DE SITUACIÓN DEL TRAMO ARPSI

