

DATOS DEL TRAMO ARPSI

Nombre del ARPSI	01.-Hijar-Ebro
Código del ARPSI	ES091_ARPS_HIJ
Código del tramo ARPSI	ES091_ARPS_HIJ-01
Longitud del tramo ARPSI (Km)	1.13
Ciclo de definición	Primer ciclo de la Directiva de Inundaciones
Origen de la inundación	Fluvial
Cauce	Río Ebro
Término municipal	Reinosa
Comunidad Autónoma	Cantabria
Nº de eventos registrados en el ARPSI	5
Fecha del último evento registrado	14/01/2010
Masa de agua de la DMA	ES091MSPF465

DATOS DE LA EVALUACIÓN EN EL 2º CICLO

INFORMACIÓN HISTÓRICA EN EL CICLO 2012-2018

Nº de eventos significativos	Fecha de los eventos	Fuente
No consta	-	-

NUEVA INFORMACIÓN SOBRE INUNDABILIDAD EN EL CICLO 2012-2018

Tramo informado por el Organismo de Cuenca	Tramo no informado
Tramo informado por representantes de las CCAA	Tramo no informado
Tramo afectado por la actualización del Plan de Protección Civil	Tramo no afectado
Valoración del riesgo en el Plan de Protección Civil previo	Riesgo Alto (A-1 Frecuente)
Valoración del riesgo en el Plan de Protección Civil nuevo	No procede
Nuevos estudios de inundabilidad en el tramo	No existente
Alegaciones recibidas en el primer ciclo de la Directiva en relación a la EPRI	Recibidas

CAMBIOS DE USOS DEL SUELO EN EL CICLO 2012-2018

Identificación de cambios de usos del suelo	Sin cambios significativos
---	----------------------------

ANÁLISIS DE FENÓMENOS DE INUNDACIÓN PLUVIAL

Análisis de fenómenos de inundación pluvial en el tramo	Nº medio de siniestros en el periodo 2005-2017 (entre 10 y 50)
---	--

ANÁLISIS DEL EFECTO DEL CAMBIO CLIMÁTICO

Análisis	Tramo afectado	Valoración	% de cambio en la precipitación acumulada bajo (entre un 10% y un 20%)
----------	----------------	------------	--

ANÁLISIS Y VALORACIÓN DE LA COORDINACIÓN TRANSFRONTERIZA

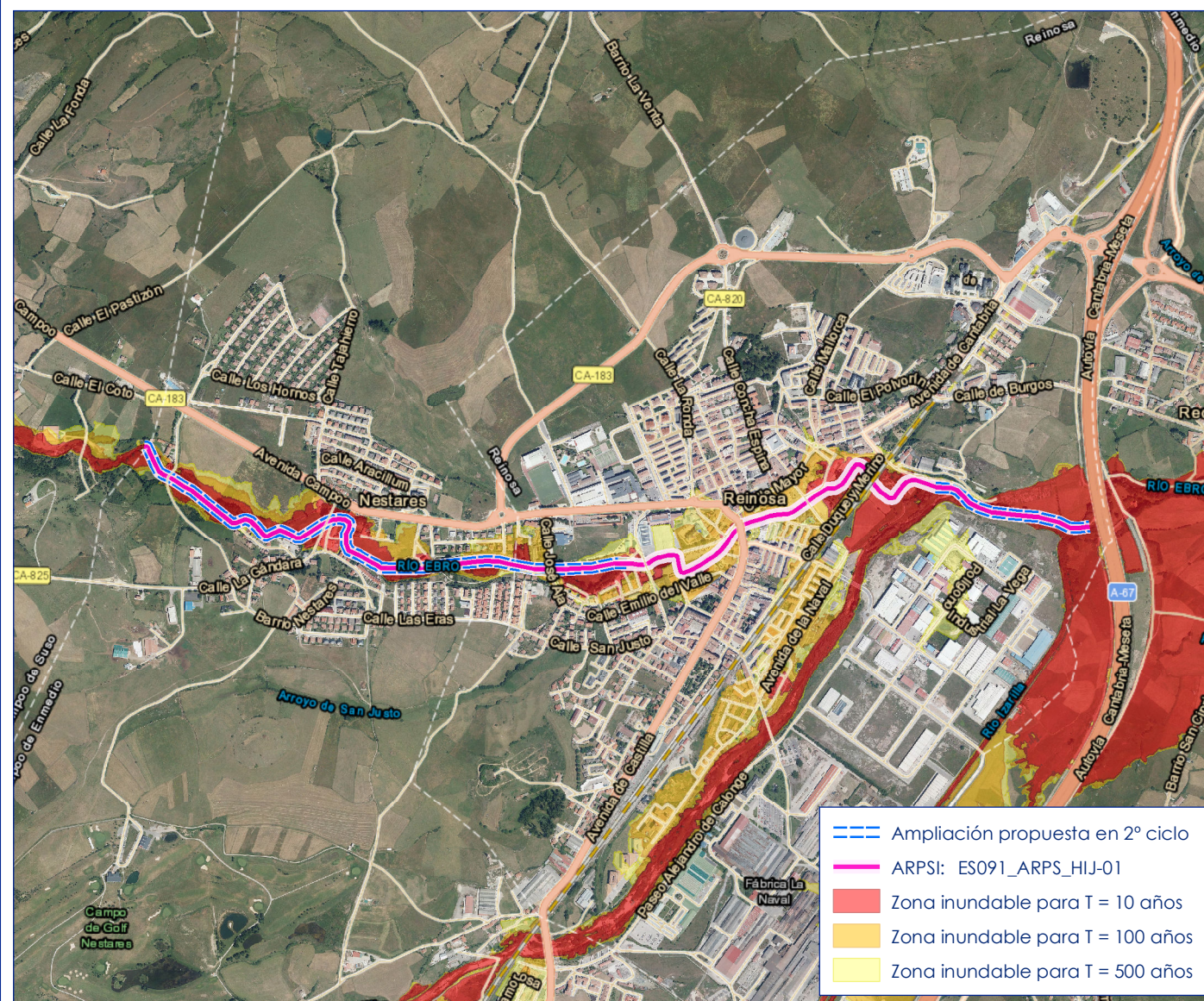
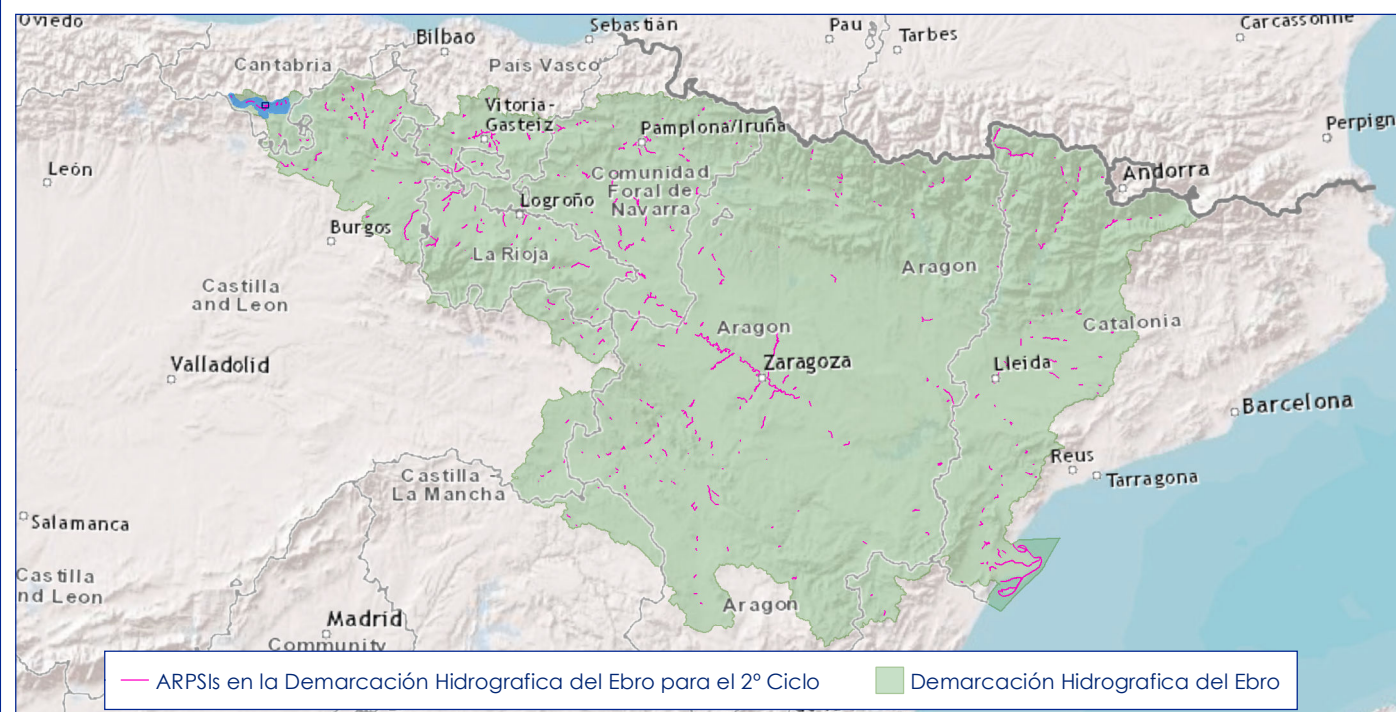
Análisis	Tramo no afectado	Valoración	-
----------	-------------------	------------	---

RESULTADOS DE LA EVALUACIÓN EN EL 2º CICLO

Longitud final del tramo ARPSI (Km)	3.26
Nuevos municipios	Campo de En medio
Nuevas masas de agua de la DMA	-
Nuevos cauces	-

Se modifica el tramo en el 2º ciclo

PLANO DE SITUACIÓN DEL TRAMO ARPSI



DATOS DEL TRAMO ARPSI

Nombre del ARPSI	01.-Hijar-Ebro
Código del ARPSI	ES091_ARPS_HIJ
Código del tramo ARPSI	ES091_ARPS_HIJ-02
Longitud del tramo ARPSI (Km)	1.8
Ciclo de definición	Primer ciclo de la Directiva de Inundaciones
Origen de la inundación	Fluvial
Cauce	Río Ebro
Término municipal	Reinosa y Campoo de Enmedio
Comunidad Autónoma	Cantabria
Nº de eventos registrados en el ARPSI	5
Fecha del último evento registrado	14/01/2010
Masa de agua de la DMA	ES091MSPF465; ES091MSPF1

DATOS DE LA EVALUACIÓN EN EL 2º CICLO

INFORMACIÓN HISTÓRICA EN EL CICLO 2012-2018		
Nº de eventos significativos	Fecha de los eventos	Fuente
No consta	-	-

NUEVA INFORMACIÓN SOBRE INUNDABILIDAD EN EL CICLO 2012-2018	
Tramo informado por el Organismo de Cuenca	Tramo no informado
Tramo informado por representantes de las CCAA	Tramo no informado
Tramo afectado por la actualización del Plan de Protección Civil	Tramo no afectado
Valoración del riesgo en el Plan de Protección Civil previo	Riesgo Alto (A-1 Frecuente)
Valoración del riesgo en el Plan de Protección Civil nuevo	No procede
Nuevos estudios de inundabilidad en el tramo	No existente
Alegaciones recibidas en el primer ciclo de la Directiva en relación a la EPRI	Recibidas

CAMBIOS DE USOS DEL SUELO EN EL CICLO 2012-2018	
Identificación de cambios de usos del suelo	Sin cambios significativos

ANÁLISIS DE FENÓMENOS DE INUNDACIÓN PLUVIAL	
Análisis de fenómenos de inundación pluvial en el tramo	Nº medio de siniestros en el periodo 2005-2017 (entre 10 y 50)

ANÁLISIS DEL EFECTO DEL CAMBIO CLIMÁTICO		
Análisis	Tramo no afectado	Valoración
		% de cambio en la precipitación acumulada inferior al umbral (menos de un 10%)

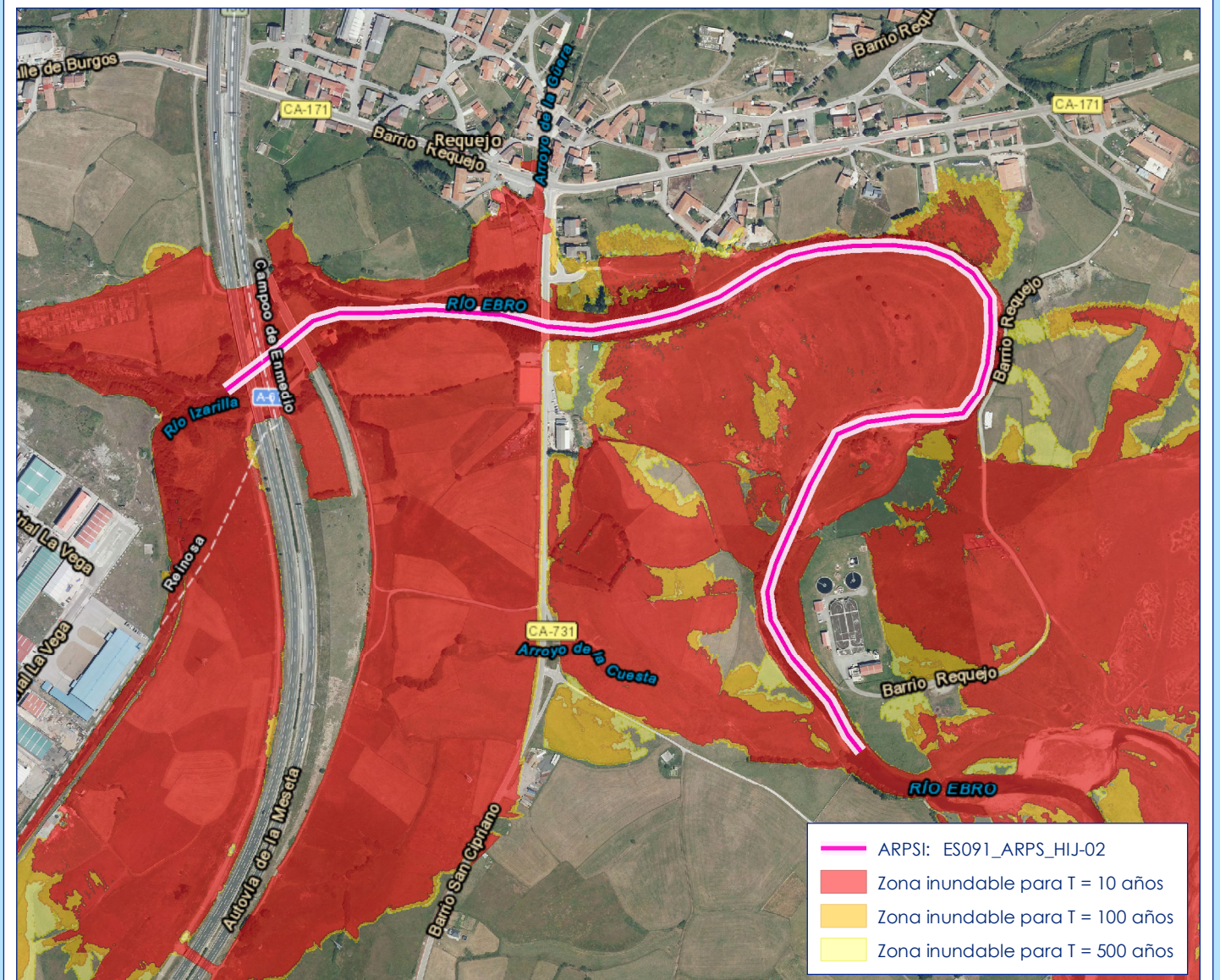
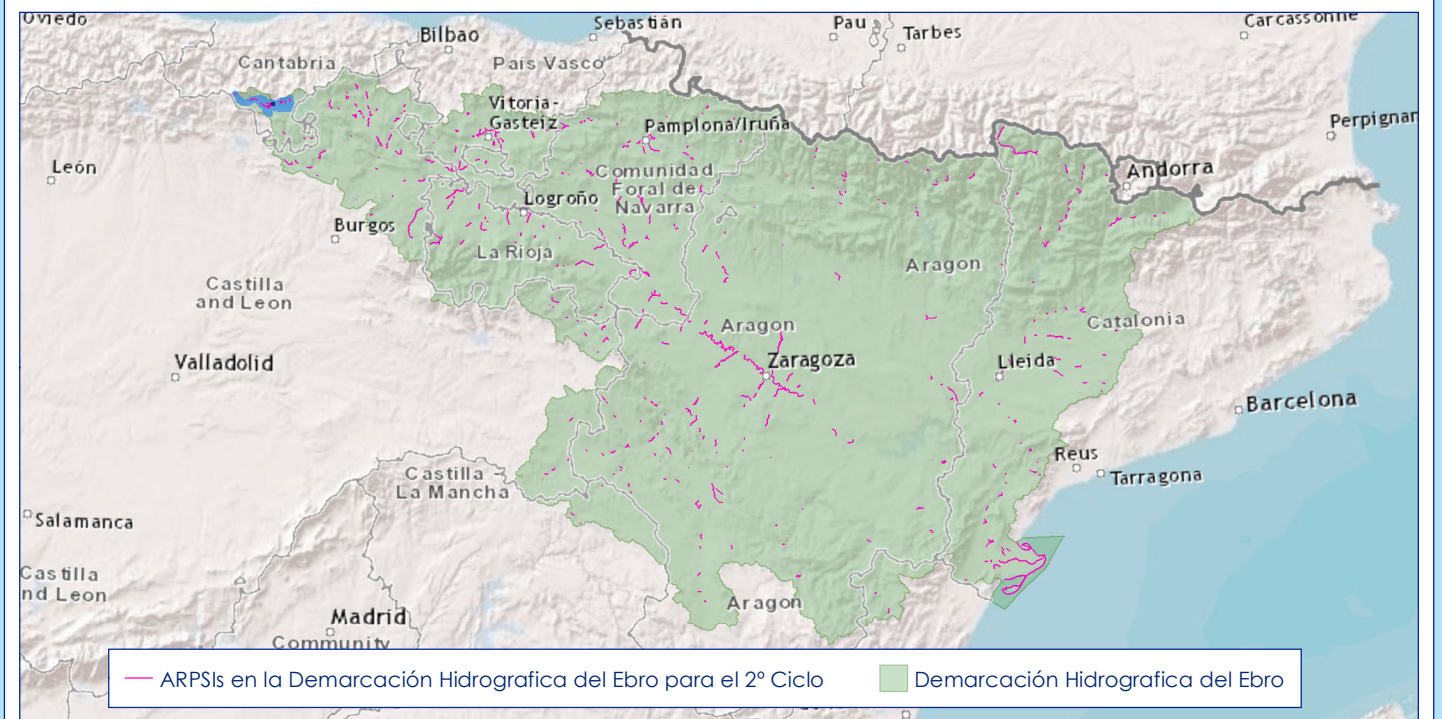
ANÁLISIS Y VALORACIÓN DE LA COORDINACIÓN TRANSFRONTERIZA		
Análisis	Tramo no afectado	Valoración
		-

RESULTADOS DE LA EVALUACIÓN EN EL 2º CICLO

Longitud final del tramo ARPSI (Km)	1.8
Nuevos municipios	-
Nuevas masas de agua de la DMA	-
Nuevos cauces	-

Se mantiene el tramo en el 2º ciclo

PLANO DE SITUACIÓN DEL TRAMO ARPSI



DATOS DEL TRAMO ARPSI

Nombre del ARPSI	01.-Hijar-Ebro
Código del ARPSI	ES091_ARPS_HIJ
Código del tramo ARPSI	ES091_ARPS_HIJ-03
Longitud del tramo ARPSI (Km)	1.12
Ciclo de definición	Primer ciclo de la Directiva de Inundaciones
Origen de la inundación	Fluvial
Cauce	Barranco del Refugio Solvay
Término municipal	Hermandad de Campoo de Suso
Comunidad Autónoma	Cantabria
Nº de eventos registrados en el ARPSI	5
Fecha del último evento registrado	14/01/2010
Masa de agua de la DMA	ES091MSPF841

DATOS DE LA EVALUACIÓN EN EL 2º CICLO

INFORMACIÓN HISTÓRICA EN EL CICLO 2012-2018

Nº de eventos significativos	Fecha de los eventos	Fuente
No consta	-	-

NUEVA INFORMACIÓN SOBRE INUNDABILIDAD EN EL CICLO 2012-2018

Tramo informado por el Organismo de Cuenca	Tramo no informado
Tramo informado por representantes de las CCAA	Tramo no informado
Tramo afectado por la actualización del Plan de Protección Civil	Tramo no afectado
Valoración del riesgo en el Plan de Protección Civil previo	Sin valoración
Valoración del riesgo en el Plan de Protección Civil nuevo	No procede
Nuevos estudios de inundabilidad en el tramo	No existente
Alegaciones recibidas en el primer ciclo de la Directiva en relación a la EPRI	No recibidas

CAMBIOS DE USOS DEL SUELO EN EL CICLO 2012-2018

Identificación de cambios de usos del suelo	Sin cambios significativos
---	----------------------------

ANÁLISIS DE FENÓMENOS DE INUNDACIÓN PLUVIAL

Análisis de fenómenos de inundación pluvial en el tramo	Nº poco significativo de siniestros en el periodo 2005-2017 (menos de 1)
---	--

ANÁLISIS DEL EFECTO DEL CAMBIO CLIMÁTICO

Análisis	Tramo no afectado	Valoración	% de cambio en la precipitación acumulada inferior al umbral (menos de un 10%)
----------	-------------------	------------	--

ANÁLISIS Y VALORACIÓN DE LA COORDINACIÓN TRANSFRONTERIZA

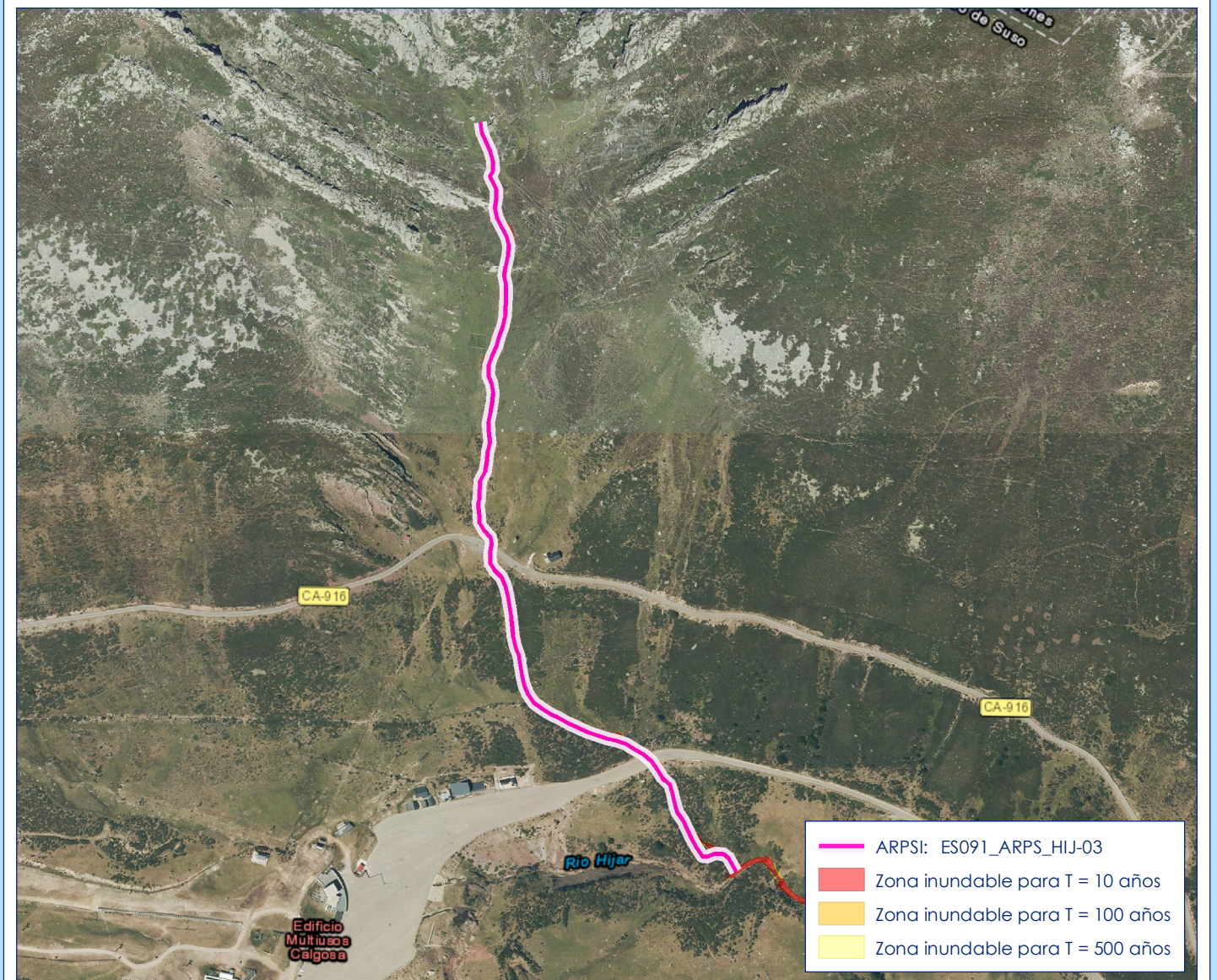
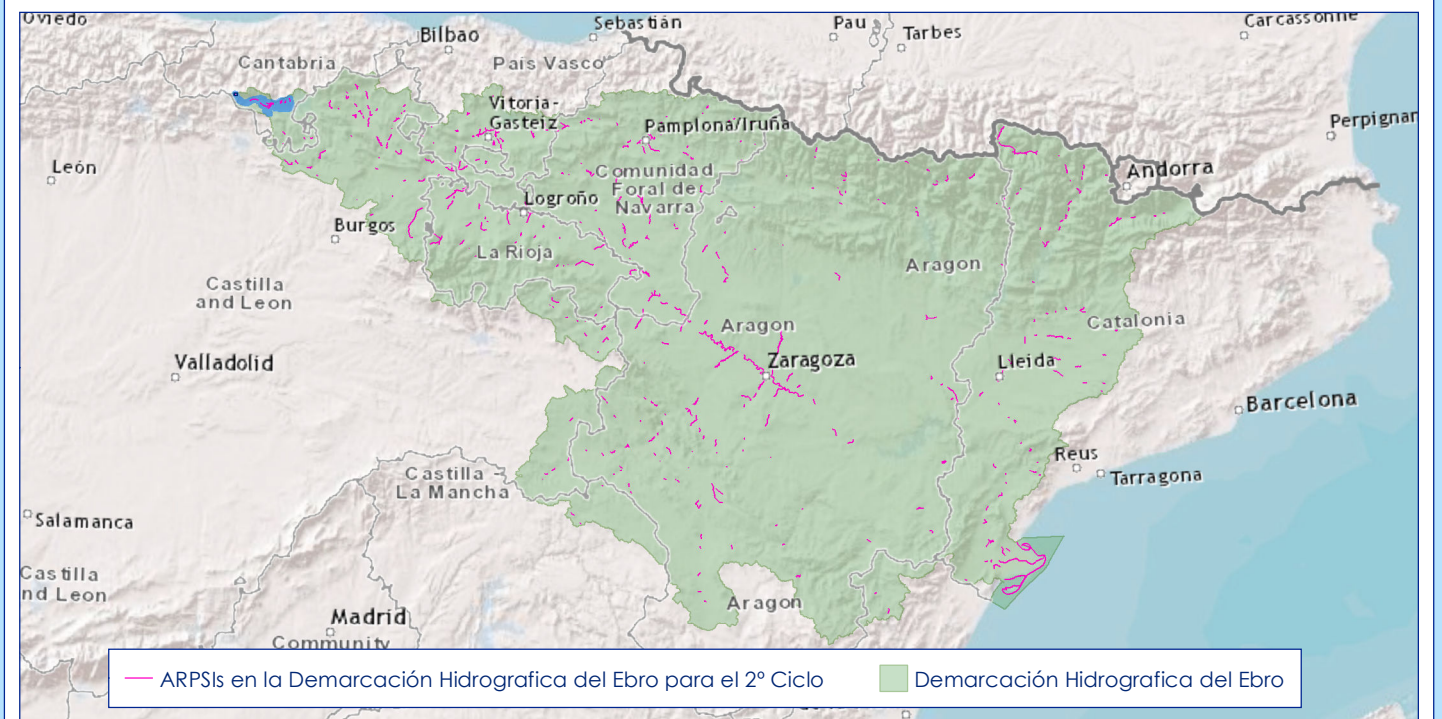
Análisis	Tramo no afectado	Valoración	-
----------	-------------------	------------	---

RESULTADOS DE LA EVALUACIÓN EN EL 2º CICLO

Longitud final del tramo ARPSI (Km)	1.12
Nuevos municipios	-
Nuevas masas de agua de la DMA	-
Nuevos cauces	-

Se mantiene el tramo en el 2º ciclo

PLANO DE SITUACIÓN DEL TRAMO ARPSI



DATOS DEL TRAMO ARPSI

Nombre del ARPSI	01.-Hijar-Ebro
Código del ARPSI	ES091_ARPS_HIJ
Código del tramo ARPSI	ES091_ARPS_HIJ-04
Longitud del tramo ARPSI (Km)	8.34
Ciclo de definición	Primer ciclo de la Directiva de Inundaciones
Origen de la inundación	Fluvial
Cauce	Río Hajar
Término municipal	Reinosa, Hermandad de Campoo y Campoo de Enmedio
Comunidad Autónoma	Cantabria
Nº de eventos registrados en el ARPSI	5
Fecha del último evento registrado	14/01/2010
Masa de agua de la DMA	ES091MSPF841

DATOS DE LA EVALUACIÓN EN EL 2º CICLO

INFORMACIÓN HISTÓRICA EN EL CICLO 2012-2018

Nº de eventos significativos	Fecha de los eventos	Fuente
No consta	-	-

NUEVA INFORMACIÓN SOBRE INUNDABILIDAD EN EL CICLO 2012-2018

Tramo informado por el Organismo de Cuenca	Tramo no informado
Tramo informado por representantes de las CCAA	Tramo no informado
Tramo afectado por la actualización del Plan de Protección Civil	Tramo no afectado
Valoración del riesgo en el Plan de Protección Civil previo	Riesgo Alto (A-1 Frecuente)
Valoración del riesgo en el Plan de Protección Civil nuevo	No procede
Nuevos estudios de inundabilidad en el tramo	No existente
Alegaciones recibidas en el primer ciclo de la Directiva en relación a la EPRI	Recibidas

CAMBIOS DE USOS DEL SUELO EN EL CICLO 2012-2018

Identificación de cambios de usos del suelo	Sin cambios significativos
---	----------------------------

ANÁLISIS DE FENÓMENOS DE INUNDACIÓN PLUVIAL

Análisis de fenómenos de inundación pluvial en el tramo	Nº medio de siniestros en el periodo 2005-2017 (entre 10 y 50)
---	--

ANÁLISIS DEL EFECTO DEL CAMBIO CLIMÁTICO

Análisis	Tramo no afectado	Valoración	% de cambio en la precipitación acumulada inferior al umbral (menos de un 10%)
----------	-------------------	------------	--

ANÁLISIS Y VALORACIÓN DE LA COORDINACIÓN TRANSFRONTERIZA

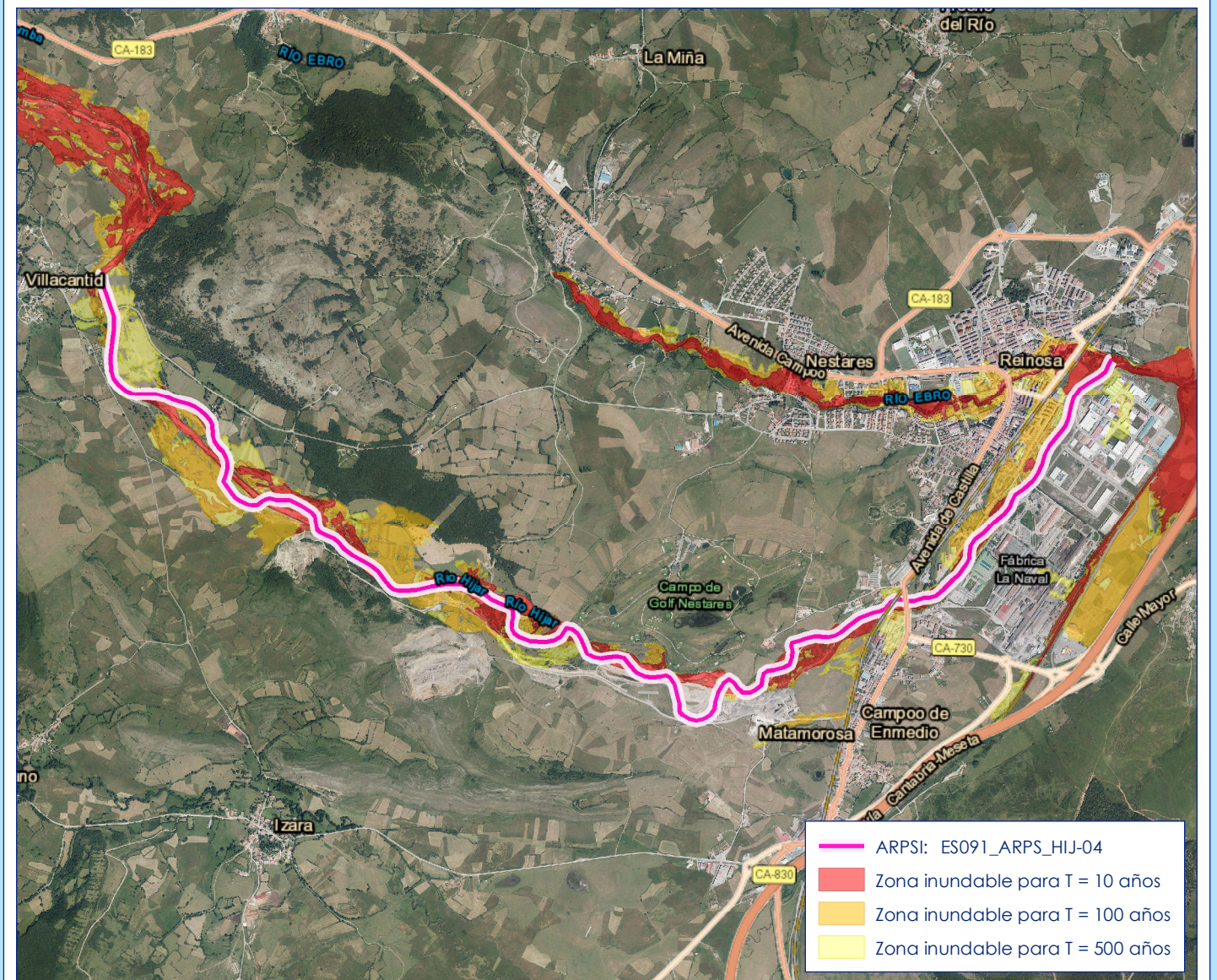
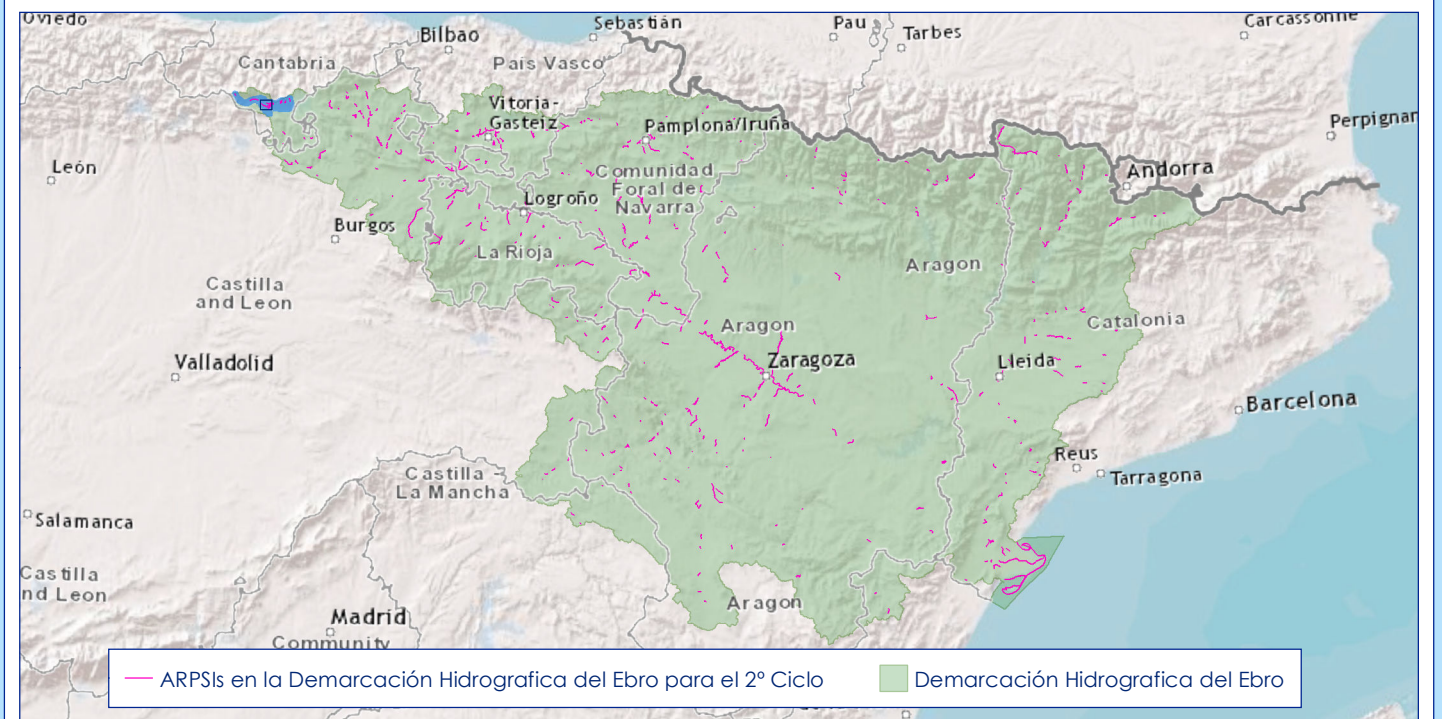
Análisis	Tramo no afectado	Valoración	-
----------	-------------------	------------	---

RESULTADOS DE LA EVALUACIÓN EN EL 2º CICLO

Longitud final del tramo ARPSI (Km)	8.34
Nuevos municipios	-
Nuevas masas de agua de la DMA	-
Nuevos cauces	-

Se mantiene el tramo en el 2º ciclo

PLANO DE SITUACIÓN DEL TRAMO ARPSI



DATOS DEL TRAMO ARPSI

Nombre del ARPSI	01.-Hijar-Ebro
Código del ARPSI	ES091_ARPS_HIJ
Código del tramo ARPSI	ES091_ARPS_HIJ-05
Longitud del tramo ARPSI (Km)	5.44
Ciclo de definición	Primer ciclo de la Directiva de Inundaciones
Origen de la inundación	Fluvial
Cauce	Río Hijar
Término municipal	Hermandad de Campoo de Suso
Comunidad Autónoma	Cantabria
Nº de eventos registrados en el ARPSI	5
Fecha del último evento registrado	14/01/2010
Masa de agua de la DMA	ES091MSPF841

DATOS DE LA EVALUACIÓN EN EL 2º CICLO

INFORMACIÓN HISTÓRICA EN EL CICLO 2012-2018

Nº de eventos significativos	Fecha de los eventos	Fuente
No consta	-	-

NUEVA INFORMACIÓN SOBRE INUNDABILIDAD EN EL CICLO 2012-2018

Tramo informado por el Organismo de Cuenca	Tramo no informado
Tramo informado por representantes de las CCAA	Tramo no informado
Tramo afectado por la actualización del Plan de Protección Civil	Tramo no afectado
Valoración del riesgo en el Plan de Protección Civil previo	Riesgo Alto (A-1 Frecuente)
Valoración del riesgo en el Plan de Protección Civil nuevo	No procede
Nuevos estudios de inundabilidad en el tramo	No existente
Alegaciones recibidas en el primer ciclo de la Directiva en relación a la EPRI	No recibidas

CAMBIOS DE USOS DEL SUELO EN EL CICLO 2012-2018

Identificación de cambios de usos del suelo	Sin cambios significativos
---	----------------------------

ANÁLISIS DE FENÓMENOS DE INUNDACIÓN PLUVIAL

Análisis de fenómenos de inundación pluvial en el tramo	Nº bajo de siniestros en el periodo 2005-2017 (entre 2 y 10)
---	--

ANÁLISIS DEL EFECTO DEL CAMBIO CLIMÁTICO

Análisis	Tramo no afectado	Valoración	% de cambio en la precipitación acumulada inferior al umbral (menos de un 10%)
----------	-------------------	------------	--

ANÁLISIS Y VALORACIÓN DE LA COORDINACIÓN TRANSFRONTERIZA

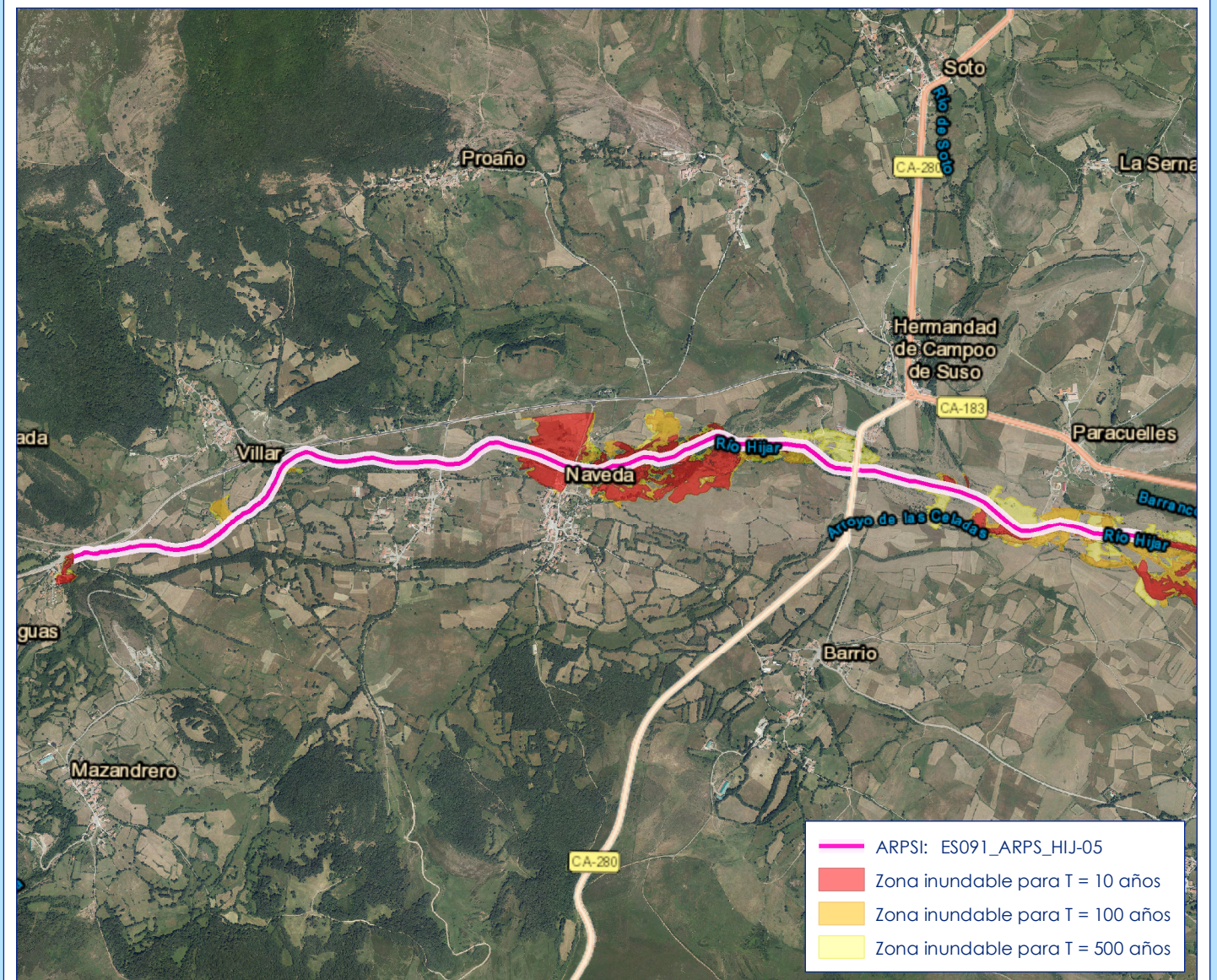
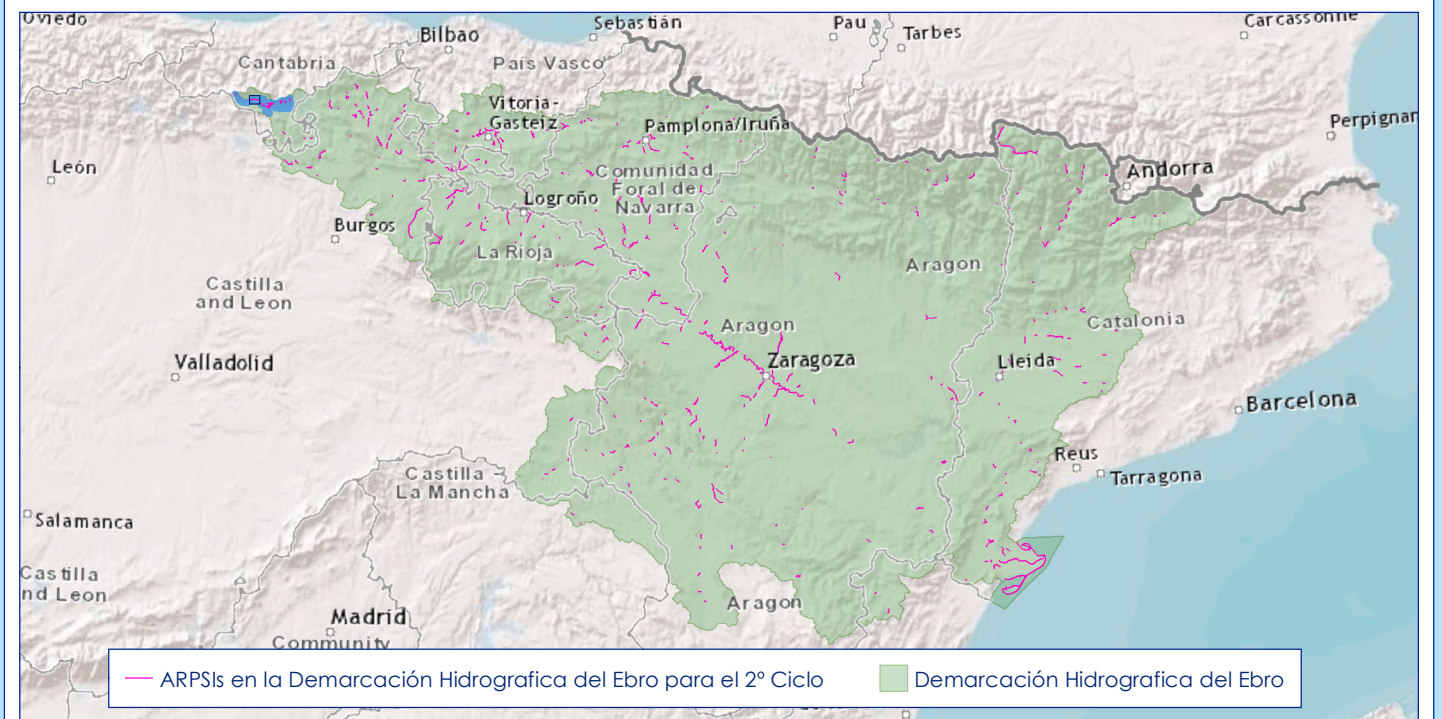
Análisis	Tramo no afectado	Valoración	-
----------	-------------------	------------	---

RESULTADOS DE LA EVALUACIÓN EN EL 2º CICLO

Longitud final del tramo ARPSI (Km)	5.44
Nuevos municipios	-
Nuevas masas de agua de la DMA	-
Nuevos cauces	-

Se mantiene el tramo en el 2º ciclo

PLANO DE SITUACIÓN DEL TRAMO ARPSI



DATOS DEL TRAMO ARPSI

Nombre del ARPSI	01.-Hijar-Ebro
Código del ARPSI	ES091_ARPS_HIJ
Código del tramo ARPSI	ES091_ARPS_HIJ-06
Longitud del tramo ARPSI (Km)	3.71
Ciclo de definición	Segundo ciclo de la Directiva de Inundaciones
Origen de la inundación	Fluvial
Cauce	Río Izarilla desde su confluencia con el Río Marlantes hasta su confluencia con el Río Ebro
Término municipal	Reinosa y Campoo de Enmedio
Comunidad Autónoma	Cantabria
Nº de eventos registrados en el ARPSI	5
Fecha del último evento registrado	14/01/2010
Masa de agua de la DMA	ES091MSPF1

DATOS DE LA EVALUACIÓN EN EL 2º CICLO

INFORMACIÓN HISTÓRICA EN EL CICLO 2012-2018

Nº de eventos significativos	Fecha de los eventos	Fuente
No consta	-	-

NUEVA INFORMACIÓN SOBRE INUNDABILIDAD EN EL CICLO 2012-2018

Tramo informado por el Organismo de Cuenca	Tramo no informado
Tramo informado por representantes de las CCAA	Tramo no informado
Tramo afectado por la actualización del Plan de Protección Civil	Tramo no afectado
Valoración del riesgo en el Plan de Protección Civil previo	Sin valoración
Valoración del riesgo en el Plan de Protección Civil nuevo	No procede
Nuevos estudios de inundabilidad en el tramo	No existente
Alegaciones recibidas en el primer ciclo de la Directiva en relación a la EPRI	Recibidas

CAMBIOS DE USOS DEL SUELO EN EL CICLO 2012-2018

Identificación de cambios de usos del suelo	Sin cambios significativos
---	----------------------------

ANÁLISIS DE FENÓMENOS DE INUNDACIÓN PLUVIAL

Análisis de fenómenos de inundación pluvial en el tramo	Nº medio de siniestros en el periodo 2005-2017 (entre 10 y 50)
---	--

ANÁLISIS DEL EFECTO DEL CAMBIO CLIMÁTICO

Análisis	Tramo afectado	Valoración	% de cambio en la precipitación acumulada bajo (entre un 10% y un 20%)
----------	----------------	------------	--

ANÁLISIS Y VALORACIÓN DE LA COORDINACIÓN TRANSFRONTERIZA

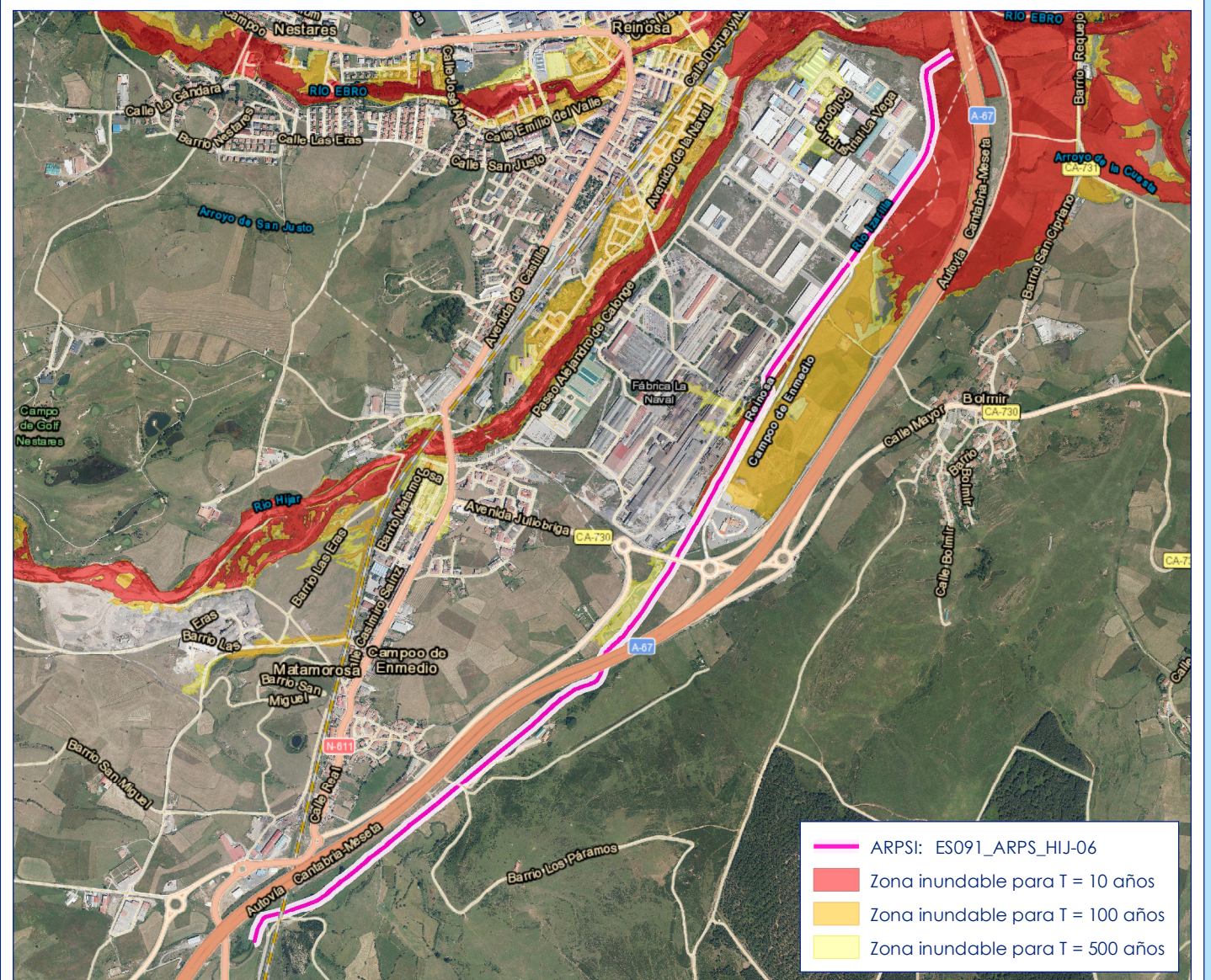
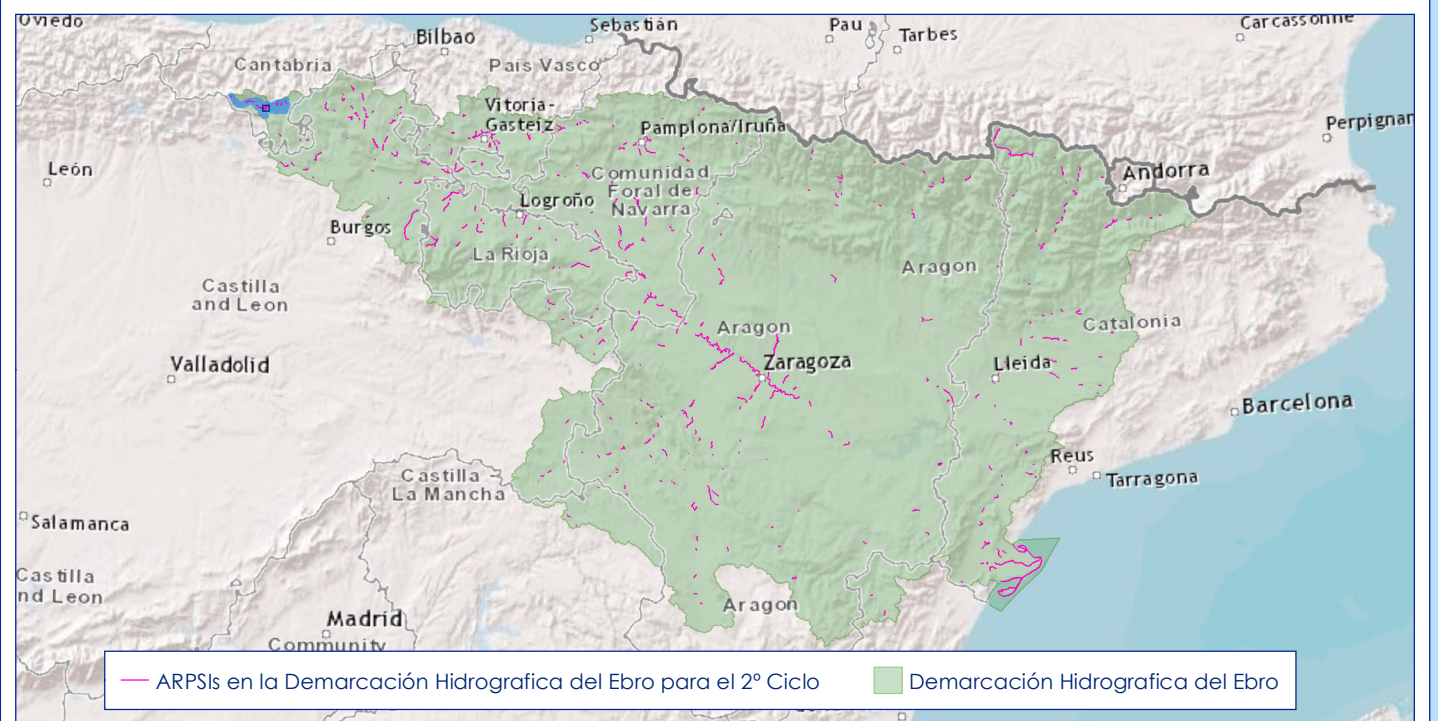
Análisis	Tramo no afectado	Valoración	-
----------	-------------------	------------	---

RESULTADOS DE LA EVALUACIÓN EN EL 2º CICLO

Longitud final del tramo ARPSI (Km)	3.71
Nuevos municipios	Reinosa y Campoo de Enmedio
Nuevas masas de agua de la DMA	ES091MSPF1
Nuevos cauces	Río Izarilla

Se propone como nuevo tramo en el 2º ciclo

PLANO DE SITUACIÓN DEL TRAMO ARPSI



DATOS DEL TRAMO ARPSI

Nombre del ARPSI	01.-Hijar-Ebro
Código del ARPSI	ES091_ARPS_HIJ
Código del tramo ARPSI	ES091_ARPS_HIJ-07
Longitud del tramo ARPSI (Km)	1.57
Ciclo de definición	Segundo ciclo de la Directiva de Inundaciones
Origen de la inundación	Fluvial
Cauce	Río Panteo hasta su desembocadura en el Embalse del Ebro
Término municipal	Campoo de Yuso
Comunidad Autónoma	Cantabria
Nº de eventos registrados en el ARPSI	5
Fecha del último evento registrado	14/01/2010
Masa de agua de la DMA	ES091MSPF1

DATOS DE LA EVALUACIÓN EN EL 2º CICLO

INFORMACIÓN HISTÓRICA EN EL CICLO 2012-2018

Nº de eventos significativos	Fecha de los eventos	Fuente
No consta	-	-

NUEVA INFORMACIÓN SOBRE INUNDABILIDAD EN EL CICLO 2012-2018

Tramo informado por el Organismo de Cuenca	Tramo no informado
Tramo informado por representantes de las CCAA	Tramo no informado
Tramo afectado por la actualización del Plan de Protección Civil	Tramo no afectado
Valoración del riesgo en el Plan de Protección Civil previo	Sin valoración
Valoración del riesgo en el Plan de Protección Civil nuevo	No procede
Nuevos estudios de inundabilidad en el tramo	No existente
Alegaciones recibidas en el primer ciclo de la Directiva en relación a la EPRI	Recibidas

CAMBIOS DE USOS DEL SUELO EN EL CICLO 2012-2018

Identificación de cambios de usos del suelo	Sin cambios significativos
---	----------------------------

ANÁLISIS DE FENÓMENOS DE INUNDACIÓN PLUVIAL

Análisis de fenómenos de inundación pluvial en el tramo	Nº poco significativo de siniestros en el periodo 2005-2017 (menos de 1)
---	--

ANÁLISIS DEL EFECTO DEL CAMBIO CLIMÁTICO

Análisis	Tramo afectado	Valoración	% de cambio en la precipitación acumulada bajo (entre un 10% y un 20%)
----------	----------------	------------	--

ANÁLISIS Y VALORACIÓN DE LA COORDINACIÓN TRANSFRONTERIZA

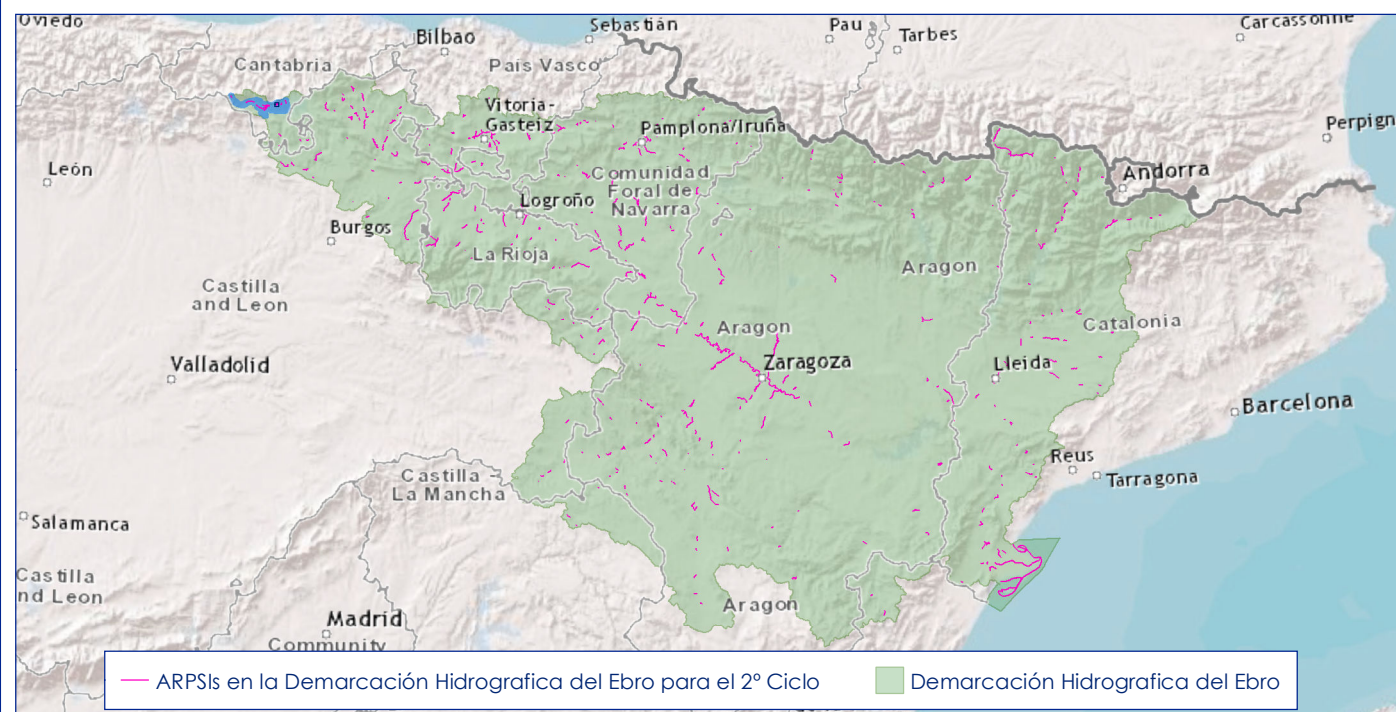
Análisis	Tramo no afectado	Valoración	-
----------	-------------------	------------	---

RESULTADOS DE LA EVALUACIÓN EN EL 2º CICLO

Longitud final del tramo ARPSI (Km)	1.57
Nuevos municipios	Campoo de Yuso
Nuevas masas de agua de la DMA	ES091MSPF1
Nuevos cauces	Río Panteo

Se propone como nuevo tramo en el 2º ciclo

PLANO DE SITUACIÓN DEL TRAMO ARPSI



DATOS DEL TRAMO ARPSI

Nombre del ARPSI	01.-Hijar-Ebro
Código del ARPSI	ES091_ARPS_HIJ
Código del tramo ARPSI	ES091_ARPS_HIJ-08
Longitud del tramo ARPSI (Km)	1.95
Ciclo de definición	Segundo ciclo de la Directiva de Inundaciones
Origen de la inundación	Fluvial
Cauce	Arroyo de la Canal hasta su desembocadura en el Embalse del Ebro
Término municipal	Campoo de Yuso
Comunidad Autónoma	Cantabria
Nº de eventos registrados en el ARPSI	5
Fecha del último evento registrado	14/01/2010
Masa de agua de la DMA	ES091MSPF1

DATOS DE LA EVALUACIÓN EN EL 2º CICLO

INFORMACIÓN HISTÓRICA EN EL CICLO 2012-2018

Nº de eventos significativos	Fecha de los eventos	Fuente
No consta	-	-

NUEVA INFORMACIÓN SOBRE INUNDABILIDAD EN EL CICLO 2012-2018

Tramo informado por el Organismo de Cuenca	Tramo no informado
Tramo informado por representantes de las CCAA	Tramo no informado
Tramo afectado por la actualización del Plan de Protección Civil	Tramo no afectado
Valoración del riesgo en el Plan de Protección Civil previo	Sin valoración
Valoración del riesgo en el Plan de Protección Civil nuevo	No procede
Nuevos estudios de inundabilidad en el tramo	No existente
Alegaciones recibidas en el primer ciclo de la Directiva en relación a la EPRI	Recibidas

CAMBIOS DE USOS DEL SUELO EN EL CICLO 2012-2018

Identificación de cambios de usos del suelo	Sin cambios significativos
---	----------------------------

ANÁLISIS DE FENÓMENOS DE INUNDACIÓN PLUVIAL

Análisis de fenómenos de inundación pluvial en el tramo	Nº poco significativo de siniestros en el periodo 2005-2017 (menos de 1)
---	--

ANÁLISIS DEL EFECTO DEL CAMBIO CLIMÁTICO

Análisis	Tramo afectado	Valoración	% de cambio en la precipitación acumulada bajo (entre un 10% y un 20%)
----------	----------------	------------	--

ANÁLISIS Y VALORACIÓN DE LA COORDINACIÓN TRANSFRONTERIZA

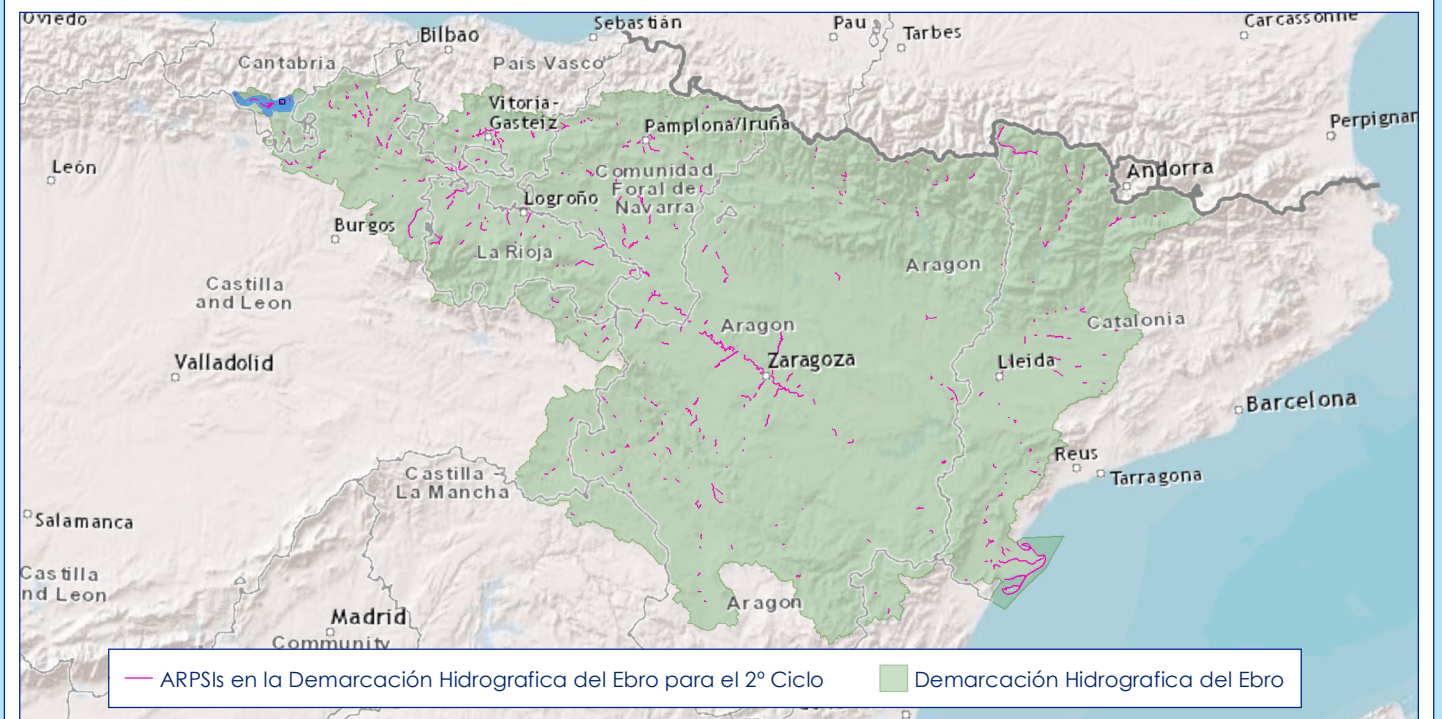
Análisis	Tramo no afectado	Valoración	-
----------	-------------------	------------	---

RESULTADOS DE LA EVALUACIÓN EN EL 2º CICLO

Longitud final del tramo ARPSI (Km)	1.95
Nuevos municipios	Campoo de Yuso
Nuevas masas de agua de la DMA	ES091MSPF1
Nuevos cauces	Arroyo de la Canal

Se propone como nuevo tramo en el 2º ciclo

PLANO DE SITUACIÓN DEL TRAMO ARPSI



DATOS DEL TRAMO ARPSI

Nombre del ARPSI	01.-Hijar-Ebro
Código del ARPSI	ES091_ARPS_HIJ
Código del tramo ARPSI	ES091_ARPS_HIJ-09
Longitud del tramo ARPSI (Km)	1.6
Ciclo de definición	Segundo ciclo de la Directiva de Inundaciones
Origen de la inundación	Fluvial
Cauce	Arroyo de Pedruquios hasta su desembocadura en el Embalse del Ebro
Término municipal	Campoo de Yuso
Comunidad Autónoma	Cantabria
Nº de eventos registrados en el ARPSI	5
Fecha del último evento registrado	14/01/2010
Masa de agua de la DMA	ES091MSPF1

DATOS DE LA EVALUACIÓN EN EL 2º CICLO

INFORMACIÓN HISTÓRICA EN EL CICLO 2012-2018

Nº de eventos significativos	Fecha de los eventos	Fuente
No consta	-	-

NUEVA INFORMACIÓN SOBRE INUNDABILIDAD EN EL CICLO 2012-2018

Tramo informado por el Organismo de Cuenca	Tramo no informado
Tramo informado por representantes de las CCAA	Tramo no informado
Tramo afectado por la actualización del Plan de Protección Civil	Tramo no afectado
Valoración del riesgo en el Plan de Protección Civil previo	Sin valoración
Valoración del riesgo en el Plan de Protección Civil nuevo	No procede
Nuevos estudios de inundabilidad en el tramo	No existente
Alegaciones recibidas en el primer ciclo de la Directiva en relación a la EPRI	Recibidas

CAMBIOS DE USOS DEL SUELO EN EL CICLO 2012-2018

Identificación de cambios de usos del suelo	Sin cambios significativos
---	----------------------------

ANÁLISIS DE FENÓMENOS DE INUNDACIÓN PLUVIAL

Análisis de fenómenos de inundación pluvial en el tramo	Nº poco significativo de siniestros en el periodo 2005-2017 (menos de 1)
---	--

ANÁLISIS DEL EFECTO DEL CAMBIO CLIMÁTICO

Análisis	Tramo no afectado	Valoración	% de cambio en la precipitación acumulada inferior al umbral (menos de un 10%)
----------	-------------------	------------	--

ANÁLISIS Y VALORACIÓN DE LA COORDINACIÓN TRANSFRONTERIZA

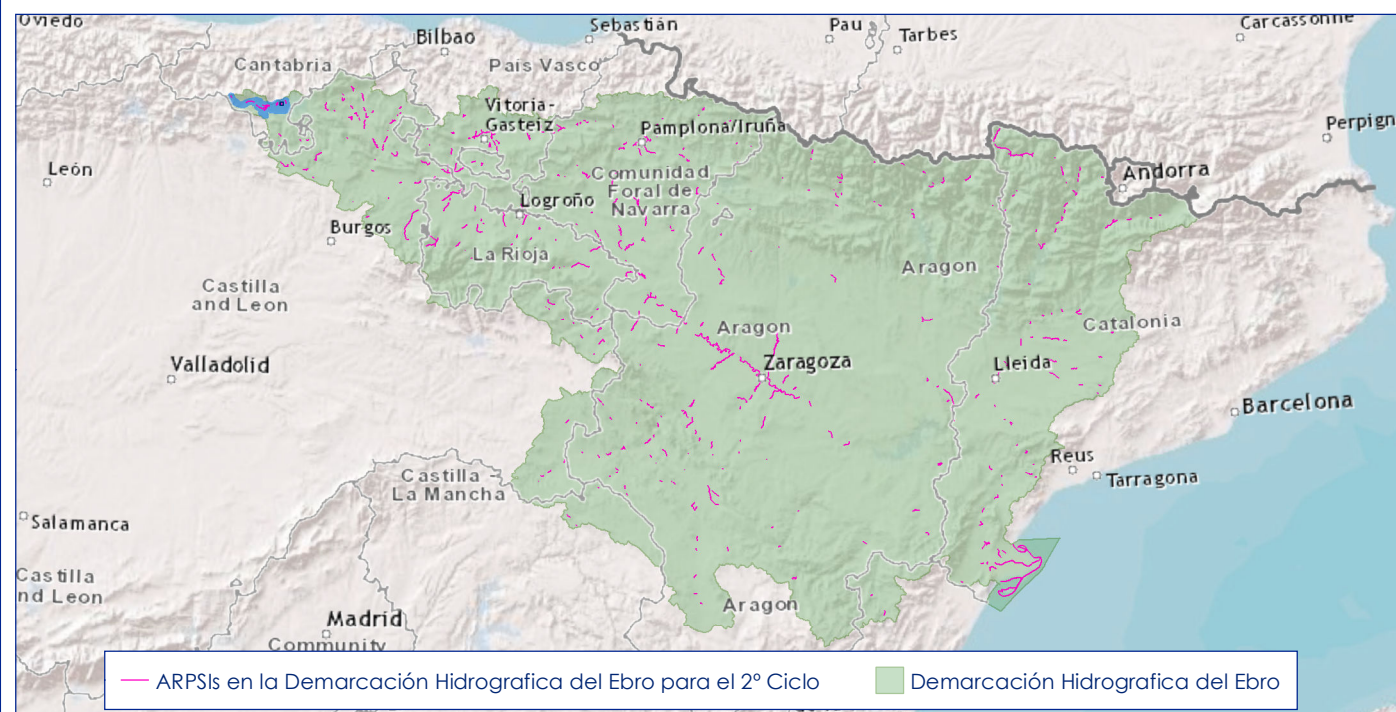
Análisis	Tramo no afectado	Valoración	-
----------	-------------------	------------	---

RESULTADOS DE LA EVALUACIÓN EN EL 2º CICLO

Longitud final del tramo ARPSI (Km)	1.6
Nuevos municipios	Campoo de Yuso
Nuevas masas de agua de la DMA	ES091MSPF1
Nuevos cauces	Arroyo de Pedruquios

Se propone como nuevo tramo en el 2º ciclo

PLANO DE SITUACIÓN DEL TRAMO ARPSI



DATOS DEL TRAMO ARPSI

Nombre del ARPSI	01.-Hijar-Ebro
Código del ARPSI	ES091_ARPS_HIJ
Código del tramo ARPSI	ES091_ARPS_HIJ-10
Longitud del tramo ARPSI (Km)	2.39
Ciclo de definición	Segundo ciclo de la Directiva de Inundaciones
Origen de la inundación	Fluvial
Cauce	Arroyo de La Costana hasta su desembocadura en el Embalse del Ebro
Término municipal	Campoo de Yuso
Comunidad Autónoma	Cantabria
Nº de eventos registrados en el ARPSI	5
Fecha del último evento registrado	14/01/2010
Masa de agua de la DMA	ES091MSPF1

DATOS DE LA EVALUACIÓN EN EL 2º CICLO

INFORMACIÓN HISTÓRICA EN EL CICLO 2012-2018

Nº de eventos significativos	Fecha de los eventos	Fuente
No consta	-	-

NUEVA INFORMACIÓN SOBRE INUNDABILIDAD EN EL CICLO 2012-2018

Tramo informado por el Organismo de Cuenca	Tramo no informado
Tramo informado por representantes de las CCAA	Tramo no informado
Tramo afectado por la actualización del Plan de Protección Civil	Tramo no afectado
Valoración del riesgo en el Plan de Protección Civil previo	Sin valoración
Valoración del riesgo en el Plan de Protección Civil nuevo	No procede
Nuevos estudios de inundabilidad en el tramo	No existente
Alegaciones recibidas en el primer ciclo de la Directiva en relación a la EPRI	Recibidas

CAMBIOS DE USOS DEL SUELO EN EL CICLO 2012-2018

Identificación de cambios de usos del suelo	Sin cambios significativos
---	----------------------------

ANÁLISIS DE FENÓMENOS DE INUNDACIÓN PLUVIAL

Análisis de fenómenos de inundación pluvial en el tramo	Nº poco significativo de siniestros en el periodo 2005-2017 (menos de 1)
---	--

ANÁLISIS DEL EFECTO DEL CAMBIO CLIMÁTICO

Análisis	Tramo afectado	Valoración	% de cambio en la precipitación acumulada bajo (entre un 10% y un 20%)
----------	----------------	------------	--

ANÁLISIS Y VALORACIÓN DE LA COORDINACIÓN TRANSFRONTERIZA

Análisis	Tramo no afectado	Valoración	-
----------	-------------------	------------	---

RESULTADOS DE LA EVALUACIÓN EN EL 2º CICLO

Longitud final del tramo ARPSI (Km)	2.39
Nuevos municipios	Campoo de Yuso
Nuevas masas de agua de la DMA	ES091MSPF1
Nuevos cauces	Arroyo de La Costana

Se propone como nuevo tramo en el 2º ciclo

PLANO DE SITUACIÓN DEL TRAMO ARPSI

