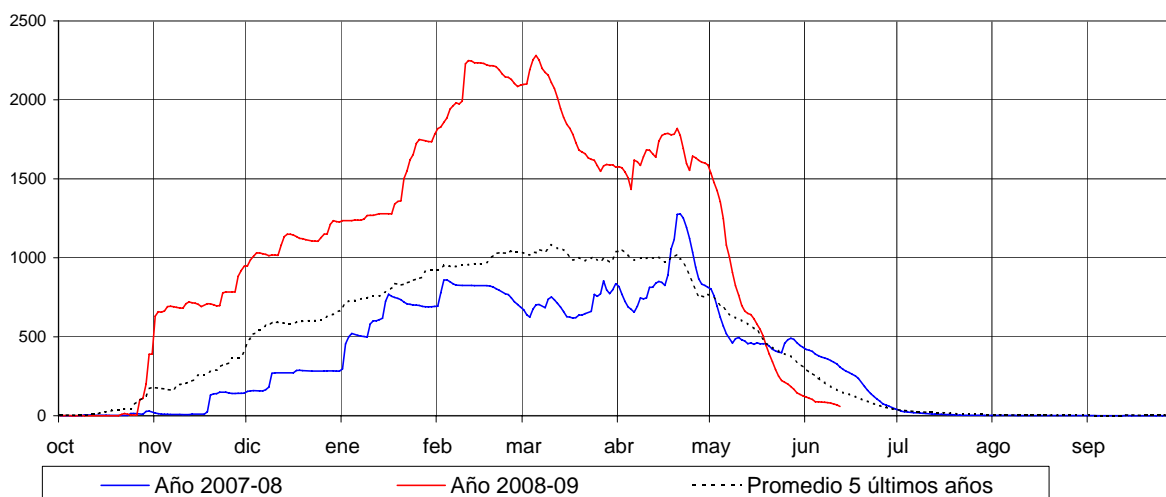




* Calculado con el modelo: ASTER

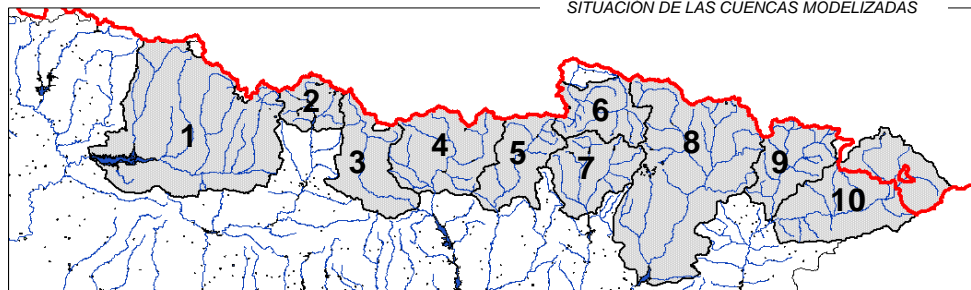
EVOLUCIÓN DE LA RESERVA DE NIEVE* EN LAS SUBCUENCAS PIRENAICAS DE LA CUENCA DEL EBRO (Hm³ de agua equivalente)*

13 de junio de 2009




Orden	Cuenca	(Hm ³)*
1	Aragón hasta el Embalse de Yesa	0
2	Gállego hasta el Embalse de Búbal	2
3	Ara hasta Boltaña	3
4	Cinca hasta Escalona	50
5	Ésera hasta Campo	2
6	Garona hasta Bossost	1
7	Noguera Ribagorzana hasta Pont de Suert	0
8	Noguera Pallaresa hasta Embalse de Talarn	0
9	Valira hasta Seo D'Urgel	0
10	Segre hasta Seo D'Urgel	0
Total:		58

SITUACIÓN DE LAS CUENCAS MODELIZADAS

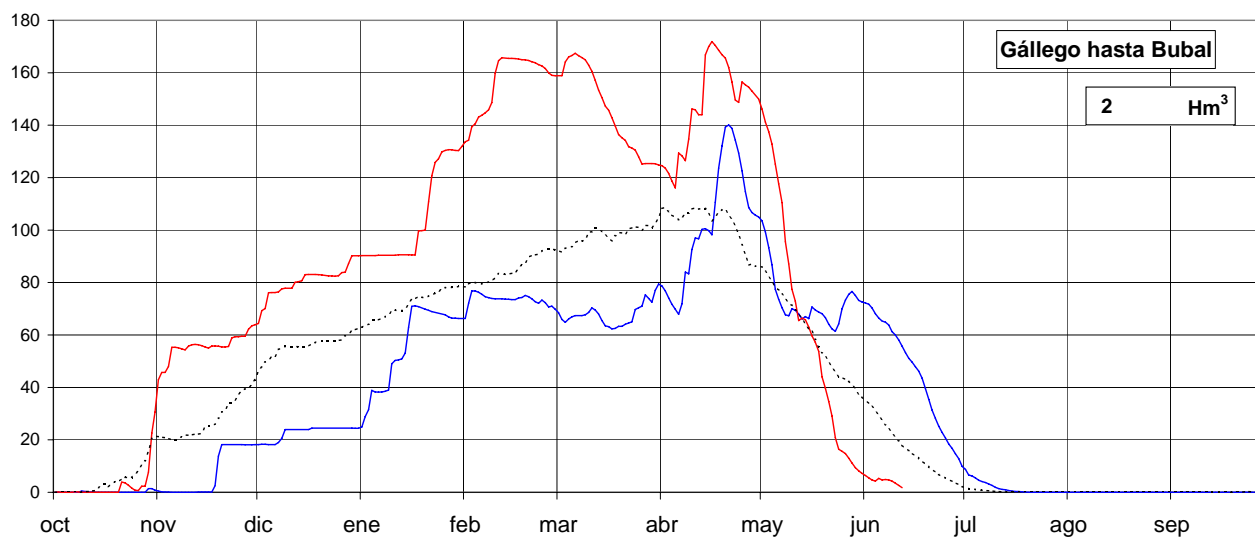
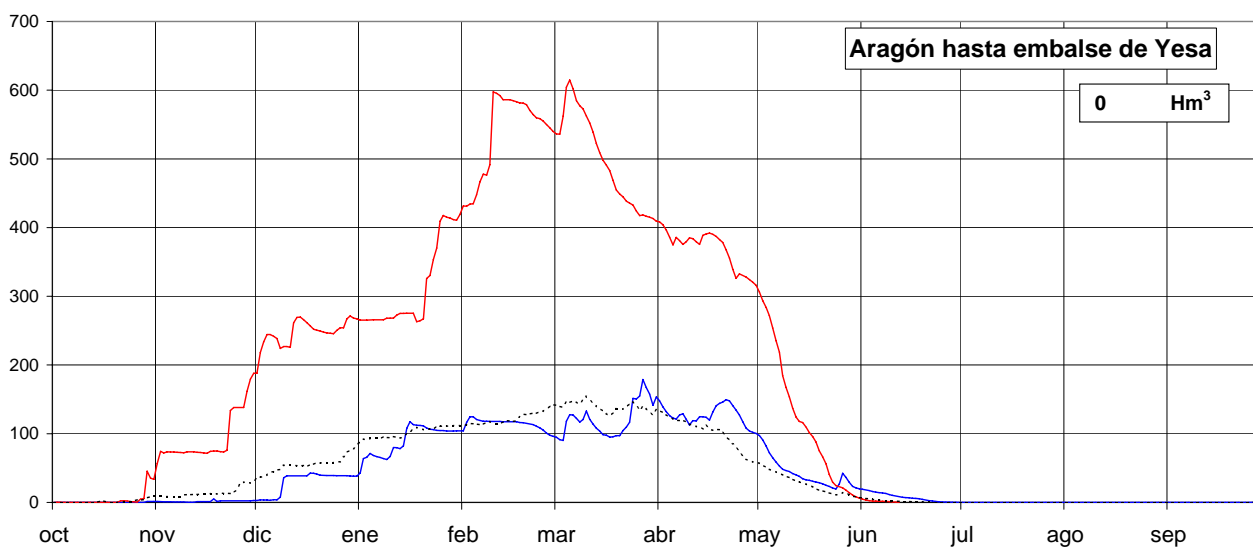




* Calculado con el modelo:  ASTER

EVOLUCIÓN DE LA RESERVA DE NIEVE* EN LAS SUBCUENCAS PIRENAICAS DEL ARAGÓN Y GÁLLEGO (Hm³ de agua equivalente)*

13 de junio de 2009



— Año 2007-08 — Año 2008-09 ····· Promedio 5 últimos años

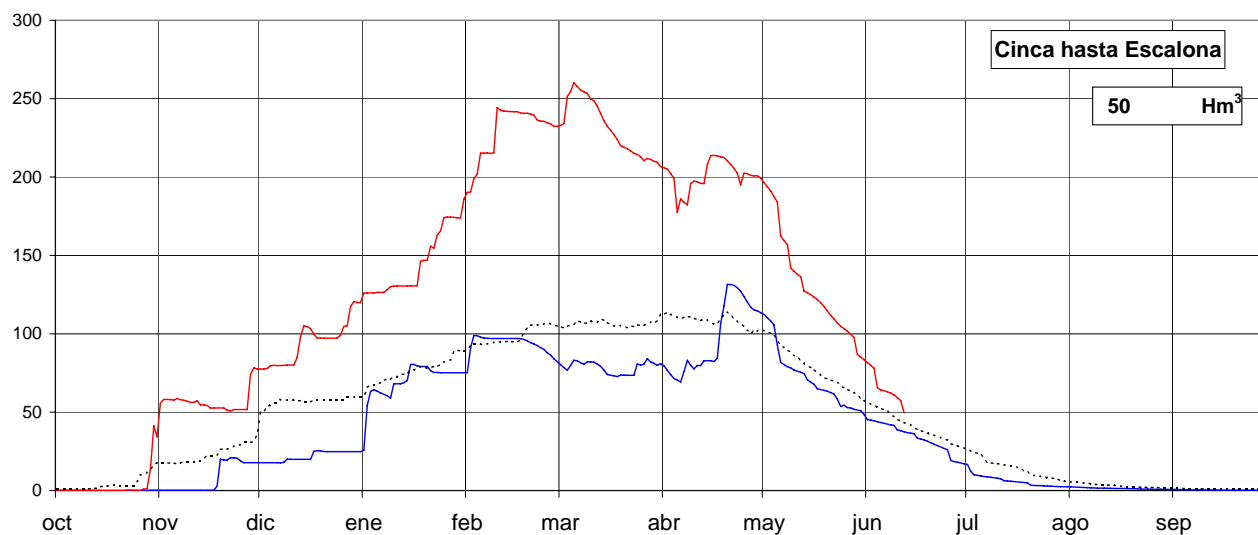
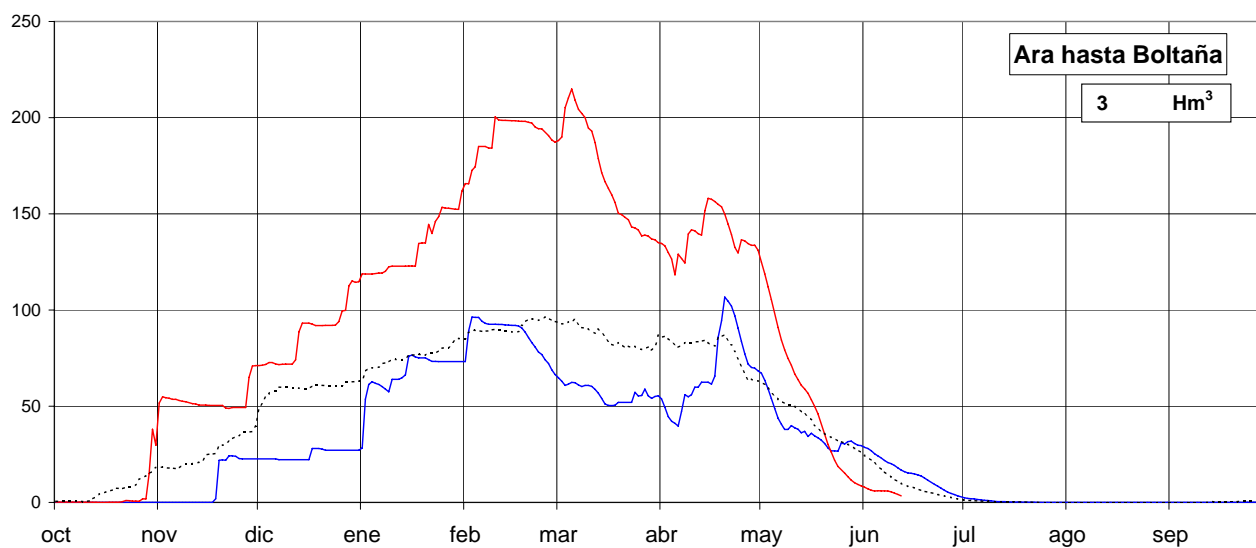


* Calculado con el modelo:



EVOLUCIÓN DE LA RESERVA DE NIEVE* EN LAS SUBCUENCAS PIRENAICAS DEL ARA Y CINCA (Hm³ de agua equivalente)*

13 de junio de 2009



— Año 2007-08 — Año 2008-09 ····· Promedio 5 últimos años

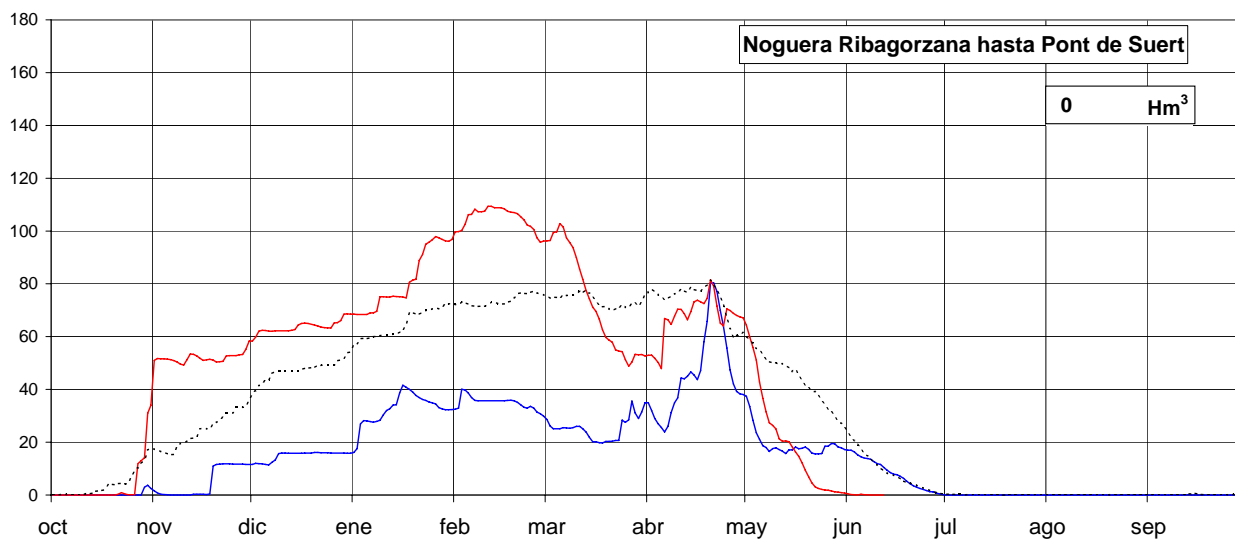
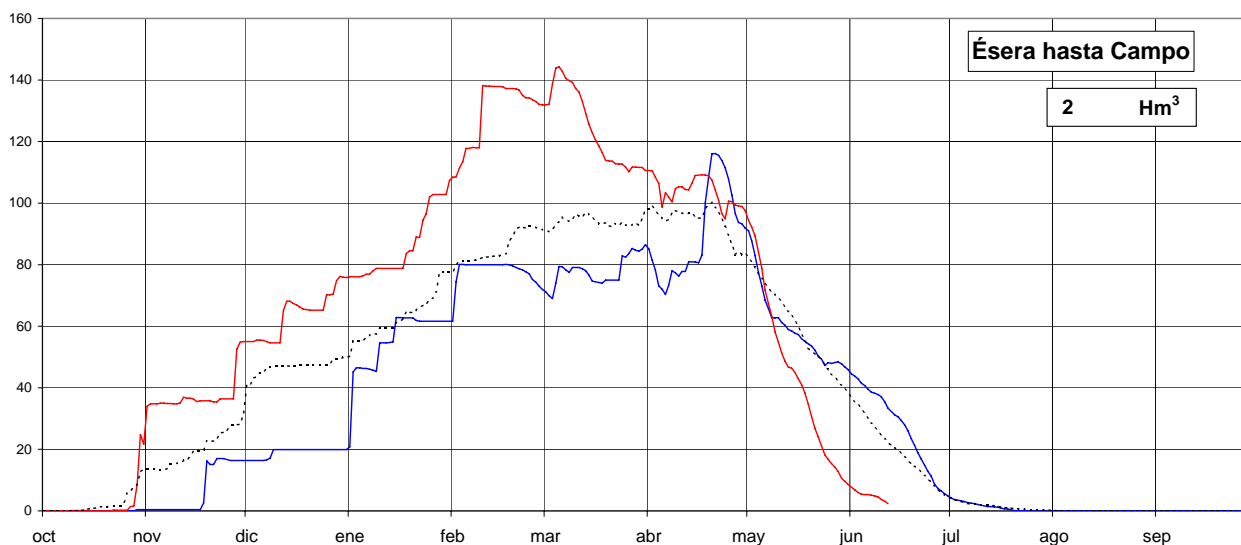


* Calculado con el modelo:



EVOLUCIÓN DE LA RESERVA DE NIEVE* EN LAS SUBCUENCAS PIRENAICAS DEL ÉSERA Y NOGUERA RIBAGORZANA (Hm³ de agua equivalente)*

13 de junio de 2009



— Año 2007-08 — Año 2008-09 ····· Promedio 5 últimos años

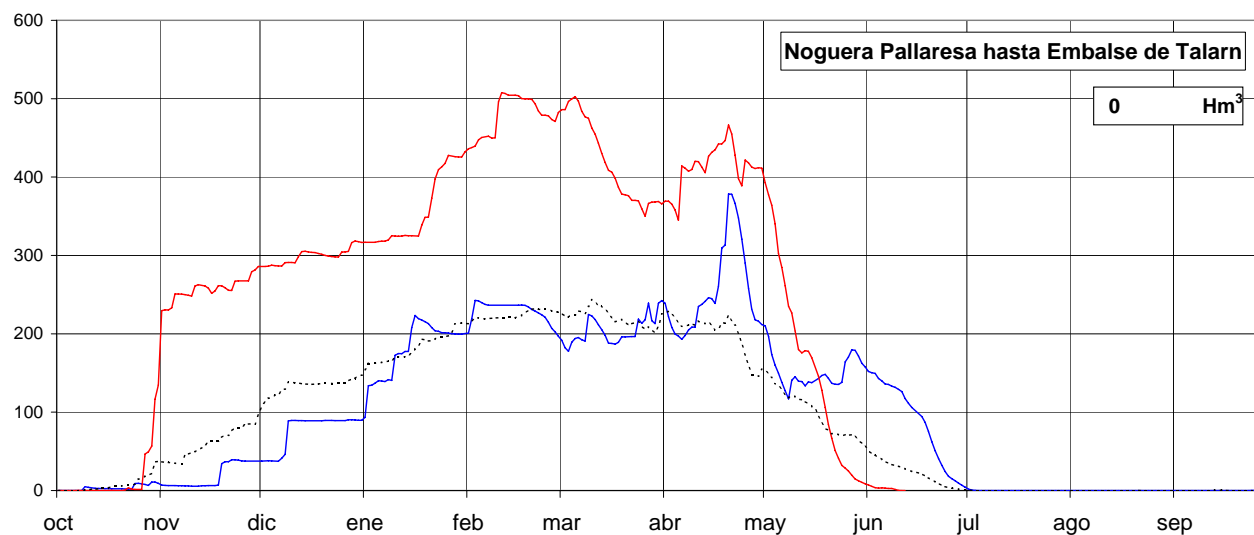
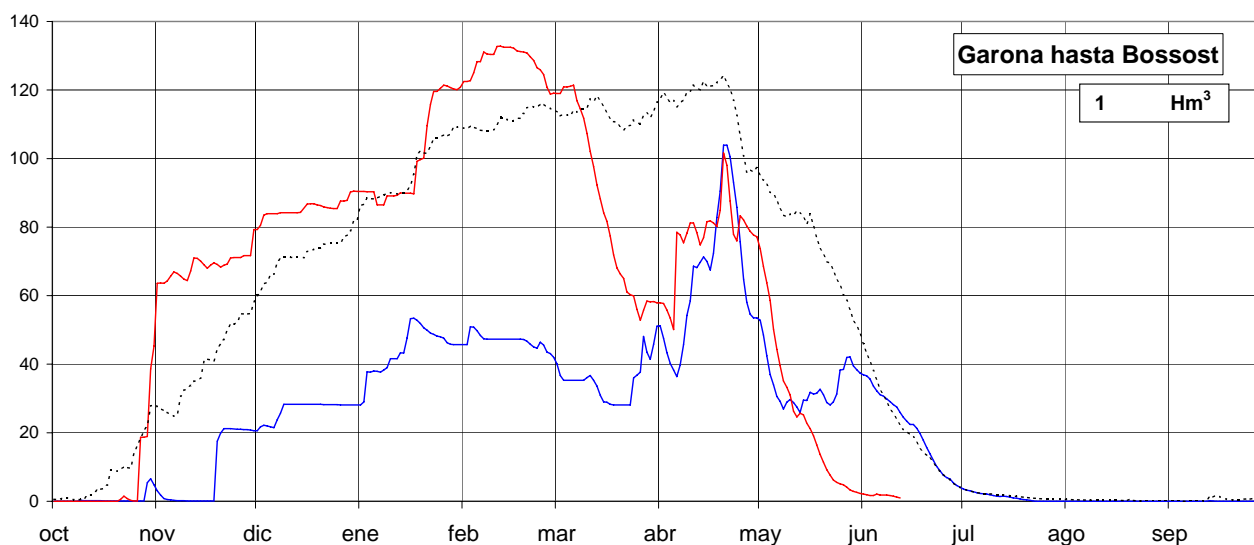


* Calculado con el modelo:



EVOLUCIÓN DE LA RESERVA DE NIEVE* EN LAS SUBCUENCAS PIRENAICAS DEL GARONA Y NOGUERA PALLARESA (Hm³ de agua equivalente)*

13 de junio de 2009



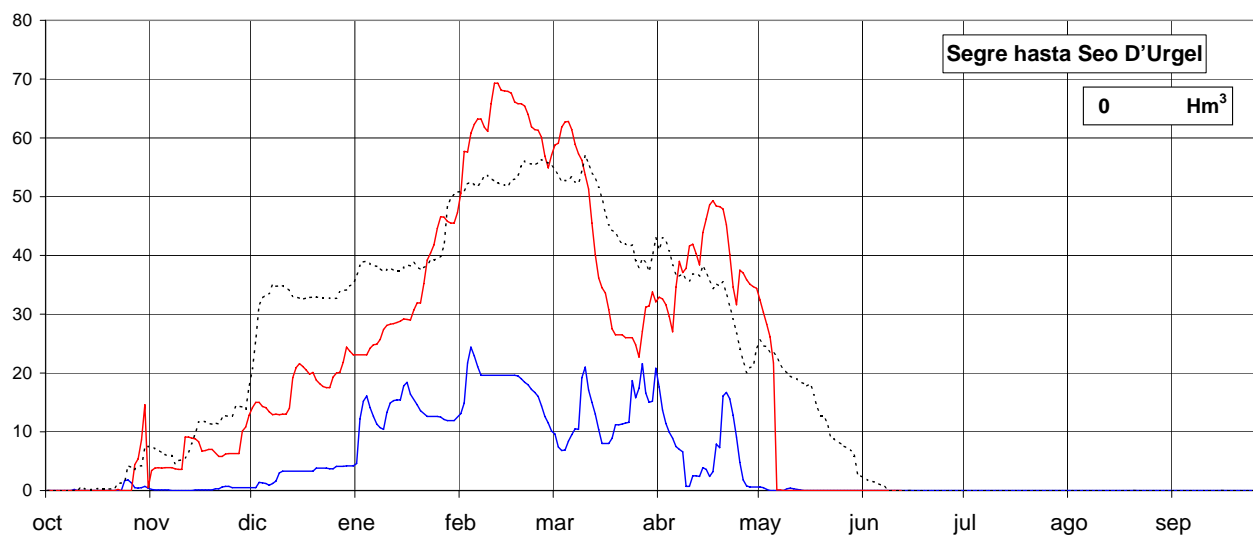
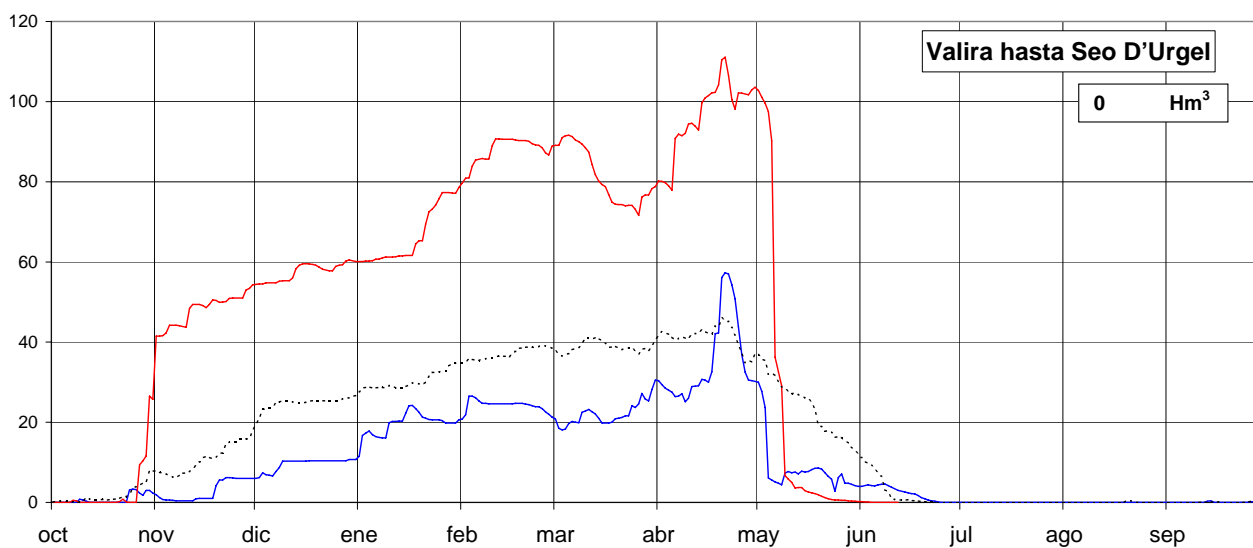
— Año 2007-08 — Año 2008-09 ····· Promedio 5 últimos años



* Calculado con el modelo:  ASTER

EVOLUCIÓN DE LA RESERVA DE NIEVE* EN LAS SUBCUENCAS PIRENAICAS DEL VALIRA Y SEGRE (Hm³ de agua equivalente)*

13 de junio de 2009



— Año 2007-08 — Año 2008-09 ····· Promedio 5 últimos años