

EMBALSE DE RIBARROJA

Código masa: 0949

Código estación: E0949

Red de embalses

DESCRIPCIÓN DEL PUNTO DE MUESTREO

Tipología: E-T12: Monomítico, calcáreo de zonas no húmedas, pertenecientes a tramos bajos de ejes principales.

Red a la que pertenece:	Puntos de muestreo:		Elementos biológicos analizados:
Operativa+Vigilancia	Orilla	E4949-FQ	Fitoplancton X
	Perfil	E4949	

LOCALIZACIÓN

Municipio y provincia:	Riba-Roja D'Ebre (Tarragona)
Comunidad Autónoma:	Cataluña
Subcuenca:	Tramo Bajo del Ebro
Río:	Ebro

Coordenadas UTM ETRS89 Huso 30:

Orilla	X(m): 787.483	Perfil	X(m): 787.595
	Y(m): 4.571.405		Y(m): 4.572.018

VISTA DEL EMBALSE



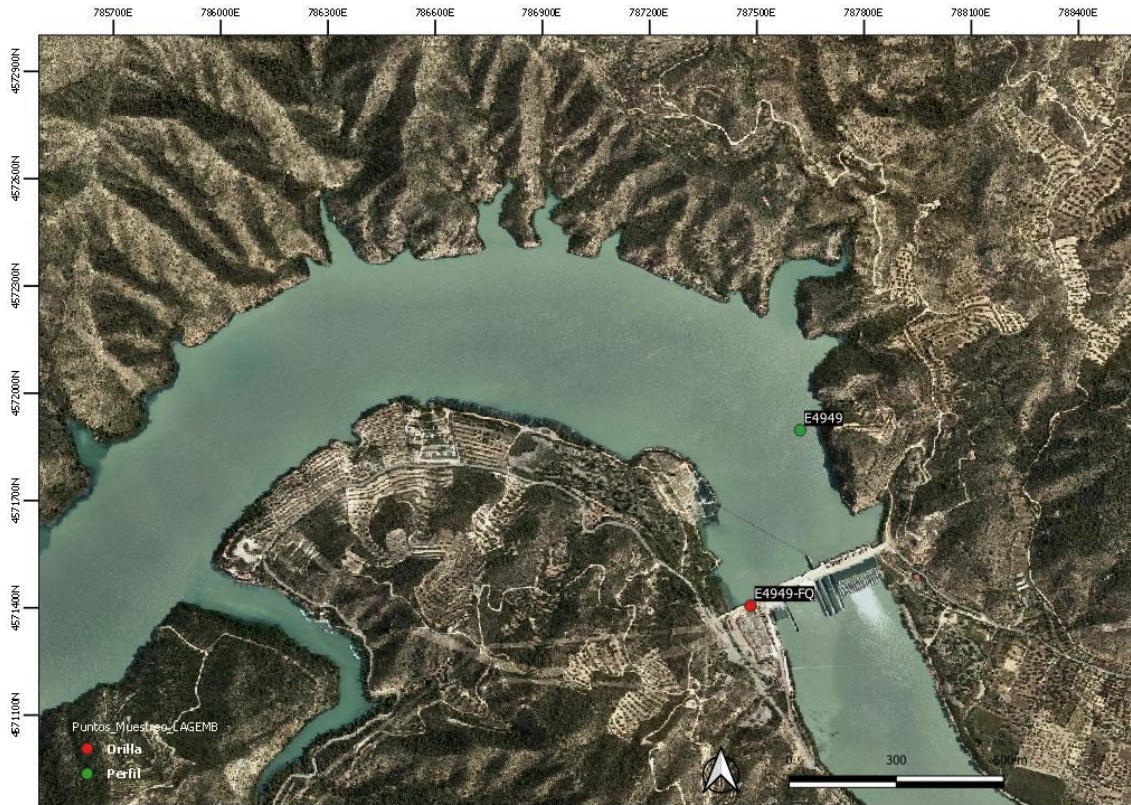
EMBALSE DE RIBARROJA

Código masa: 0949

Código estación: E0949

Red de embalses

MAPA DEL EMBALSE



EMBALSE DE RIBARROJA

Código masa: 0949

Código estación: E0949

Red de embalses

ELEMENTOS DE CALIDAD BIOLÓGICOS (EC-BIO)

FITOPLANCTON

21/07/2022

Composición		Abundancia (células/mL)	Biovolumen (mm ³ /L)	Clases de Abundancia
Bacillariophyta	<i>Aulacoseira granulata</i> (Ehrenberg) Simonsen	17	0,030	3
	<i>Aulacoseira granulata</i> var. <i>angustissima</i> (Otto Müller) Simonsen	133	0,054	3
	<i>Fragilaria crotonensis</i> Kitton	2.722	3,388	5
Charophyta	<i>Closterium acutum</i> Brébisson	4	0,009	1
	<i>Cosmarium</i> sp. Corda ex Ralfs	1	0,009	2
	<i>Staurastrum</i> sp. Meyen 1829 ex Ralfs 1848	3	0,011	3
Chlorophyta	<i>Ankyra judayi</i> (G.M.Smith) Fott	62	0,001	
	<i>Chlamydomonas</i> sp. Ehrenberg	115	0,021	
	<i>Chlorella</i> sp. Beijerinck	248	0,007	
	<i>Coelastrum astroideum</i> De Notaris	89	0,008	2
	<i>Coenocystis subcylindrica</i> Korshikov	53	0,003	2
	<i>Hariotina reticulata</i> Dangeard	390	0,026	3
	<i>Monactinus simplex</i> (Meyen) Corda	355	0,246	3
	<i>Monoraphidium contortum</i> (Thuret) Komárková-Legnerová	18	<0,001	
	<i>Oocystis marssonii</i> Lemmermann	18	0,006	2
	<i>Oocystis solitaria</i> Wittrock	<1	0,001	
	<i>Pediastrum duplex</i> Meyen	28	0,009	3
	<i>Scenedesmus ecornis</i> (Ehrenberg) Chodat	35	0,001	
	<i>Schroederia antillarum</i> Komárek	53	0,002	
	<i>Sphaerocystis schroeteri</i> Chodat	151	0,021	2
	<i>Tetrastrum triangulare</i> (Chodat) Komárek	71	0,001	1
	<i>Willea apiculata</i> (Lemmermann) D.M.John, M.J.Wynne & P.M.Tsarenko	27	0,001	
	<i>Hariotina polychorda</i> (Korshikov) Hegewald			2
<i>Pandorina morum</i> (O.F.Müller) Bory			2	
Choanozoa	<i>Monosiga ovata</i> Kent 1881	98	0,005	3
	<i>Salpingoeca</i> sp. Clark			3
Cryptophyta	<i>Cryptomonas erosa</i> Ehrenberg	665	0,638	
	<i>Cryptomonas marssonii</i> Skuja	27	0,010	
	<i>Cryptomonas ovata</i> Ehrenberg	27	0,044	
	<i>Cryptomonas reflexa</i> Skuja / (M.Marsson) Skuja	89	0,196	
	<i>Katablepharis ovalis</i> Skuja	18	0,002	
	<i>Plagioselmis nannoplanctica</i> (Skuja) Novarino, Lucas & Morrall	2.385	0,186	1

EMBALSE DE RIBARROJA

Código masa: 0949

Código estación: E0949

Red de embalses

Composición		Abundancia (células/mL)	Biovolumen (mm ³ /L)	Clases de Abundancia
Cyanobacteria	<i>Anatheece minutissima</i> (W. West) Komárek, Kastovsky & Jezberová	30.621	0,023	3
	<i>Aphanizomenon yezoense</i> Watanabe	1.366	0,051	5
	<i>Aphanocapsa holsatica</i> (Lemmermann) Cronberg & Komárek	15.927	0,008	2
	<i>Aphanocapsa incerta</i> (Lemmermann) Cronberg & Komárek	1.508	0,002	
	<i>Cyanodictyon planctonicum</i> Mayer	5.835	0,009	2
	<i>Merismopedia tenuissima</i> Lemmermann	75.287	0,037	2
	<i>Microcystis aeruginosa</i> (Kützing) Kützing	193	0,006	1
	<i>Microcystis novacekii</i> (Komárek) Compère	69	0,001	1
	<i>Synechococcus sp.</i> Nägeli	6.997	0,025	
Dinoflagellata	<i>Ceratium furcoides</i> (Levander) Langhans	1	0,059	2
	<i>Ceratium hirundinella</i> (O.F.Müller) Dujardin	<1	0,015	2
	<i>Diplopsalis acuta</i> (Apstein) Entz	<1	0,012	4
Euglenozoa	<i>Colacium sp.</i> Ehrenberg	9	0,004	1
	<i>Euglena oxyuris</i> Schmarda			1
	<i>Lepocinclis sp.</i> Perty			1
Haptophyta	<i>Chrysochromulina parva</i> Lackey	195	0,005	
Ochrophyta	<i>Ochromonas sp.</i> Vysotskii	18	0,002	
	<i>Pseudopedinella pyriformis</i> N.Carter	18	0,004	
	<i>Pseudopedinella sp.</i> Carter	9	0,001	
	<i>Mallomonas sp.</i> Perty			2
Total:		145.951	5,198	

EMBALSE DE RIBARROJA

Código masa: 0949

Código estación: E0949

Red de embalses

22/09/2022

Composición		Abundancia (células/mL)	Biovolumen (mm ³ /L)	Clases de Abundancia
Bacillariophyta	<i>Aulacoseira granulata</i> (Ehrenberg) Simonsen	4	0,007	2
	<i>Aulacoseira granulata</i> var. <i>angustissima</i> (Otto Müller) Simonsen	3	0,001	3
	<i>Cyclotella radiosa</i> (Grunow) Lemmermann 1900	10	0,025	2
	<i>Cyclotella</i> sp. (Kützing) Brébisson	31	0,008	3
	<i>Fragilaria crotonensis</i> Kitton	134	0,167	1
	<i>Fragilaria</i> sp. Lyngbye. 1819	21	0,018	1
	<i>Nitzschia</i> sp. Hassall	10	0,004	
	<i>Fragilaria capucina</i> Desmazières			3
	<i>Nitzschia acicularis</i> (Kützing) W.Smith			1
<i>Ulnaria ulna</i> (Nitzsch) Compère			1	
Charophyta	<i>Staurastrum</i> sp. Meyen 1829 ex Ralfs 1848	1	0,002	2
	<i>Closterium aciculare</i> West			1
	<i>Cosmarium</i> sp. Corda ex Ralfs			1
	<i>Staurastrum pingue</i> Teiling			2
Chlorophyta	<i>Actinastrum hantzschii</i> Lagerheim	17	<0,001	2
	<i>Actinastrum</i> sp. Lagerheim	72	0,005	1
	<i>Binuclearia lauterbornii</i> (Schmidle) Proschkina-Lavrenko	41	0,001	1
	<i>Chlorella</i> sp. Beijerinck	300	0,008	2
	<i>Coelastrum microporum</i> Nägeli	62	0,010	1
	<i>Coenochloris fottii</i> (Hindák) Tsarenko	579	0,039	3
	<i>Monactinus simplex</i> (Meyen) Corda	12	0,009	2
	<i>Monoraphidium circinale</i> (Nygaard) Nygaard	10	<0,001	2
	<i>Monoraphidium minutum</i> (Nägeli) Komárková-Legnerová	10	<0,001	
	<i>Oocystis marssonii</i> Lemmermann	10	0,003	
	<i>Pediastrum duplex</i> Meyen	8	0,003	1
	<i>Pseudodidymocystis fina</i> (Korshikov) Hegewald & Deason	41	<0,001	
	<i>Tetraselmis</i> sp. Stein	21	0,034	
	<i>Ankistrodesmus bibraianus</i> (Reinsch) Korshikov			2
	<i>Ankistrodesmus gracilis</i> (Reinsch) Korshikov			3
	<i>Chlamydomonas</i> sp. Ehrenberg			1
	<i>Coelastrum astroideum</i> De Notaris			2
	<i>Coenocystis subcylindrica</i> Korshikov			1
	<i>Desmodesmus opoliensis</i> (Richter) E.Hegewald			1
	<i>Dictyosphaerium</i> sp. Nägeli			1
<i>Hariotina polychorda</i> (Korshikov) Hegewald			2	

EMBALSE DE RIBARROJA

Código masa: 0949

Código estación: E0949

Red de embalses

Composición		Abundancia (células/mL)	Biovolumen (mm ³ /L)	Clases de Abundancia
	<i>Hariotina reticulata</i> Dangeard			2
	<i>Kirchneriella obesa</i> (West) West & G.S.West			2
	<i>Micractinium pusillum</i> Fresenius			2
	<i>Oocystis borgei</i> J.W.Snow			1
	<i>Oocystis solitaria</i> Wittrock			2
	<i>Scenedesmus acuminatus</i> (Lagerheim) Chodat			1
	<i>Willea apiculata</i> (Lemmermann) D.M.John, M.J.Wynne & P.M.Tsarenko			1
	<i>Willea rectangularis</i> (Braun) John, Wynne & Tsarenko			1
Choanozoa	<i>Monosiga ovata</i> Kent 1881	103	0,005	3
Cryptophyta	<i>Cryptomonas curvata</i> Ehrenberg	31	0,090	
	<i>Cryptomonas erosa</i> Ehrenberg	72	0,069	2
	<i>Cryptomonas marssonii</i> Skuja	72	0,028	
	<i>Cryptomonas ovata</i> Ehrenberg	21	0,034	
	<i>Cryptomonas reflexa</i> Skuja / (M.Marsson) Skuja	300	0,662	2
	<i>Cryptomonas sp.</i> Ehrenberg	83	0,057	2
	<i>Katablepharis ovalis</i> Skuja	21	0,002	
	<i>Plagioselmis nannoplanctica</i> (Skuja) Novarino, Lucas & Morrall	197	0,015	1
Cyanobacteria	<i>Aphanizomenon yezoense</i> Watanabe	1.976	0,074	2
	<i>Aphanocapsa delicatissima</i> West & G. S. West	5.649	0,002	1
	<i>Cyanobium sp.</i> Rippka & Cohen-Bazire	21	<0,001	
	<i>Merismopedia tenuissima</i> Lemmermann	1.200	0,001	
	<i>Microcystis aeruginosa</i> (Kützing) Kützing	28	0,001	1
	<i>Planktothrix agardhii</i> (Gomont) Anagnostidis & Komárek	59.936	2,330	5
	<i>Pseudanabaena catenata</i> Lauterborn	341	0,002	
	<i>Sphaerospermopsis aphanizomenoides</i> (Forti) Zapomelová, Jezberová, Hrouzek, Hisem, Reháková & Komárková	1.086	0,041	2
	<i>Anathece minutissima</i> (W. West) Komárek, Kastovsky & Jezberová			1
	<i>Aphanocapsa holsatica</i> (Lemmermann) Cronberg & Komárek			1
	<i>Geitlerinema amphibium</i> (C. Agardh ex Gomont) Anagnostidis			1
	<i>Lyngbya sp.</i> Agardh ex Gomont			1
	<i>Microcystis flos-aquae</i> (Wittrock) Kirchner			2
	<i>Microcystis novacekii</i> (Komárek) Compère			1
	<i>Planktothrix suspensa</i> (Pringsheim) Anagnostidis & Komárek			1

EMBALSE DE RIBARROJA

Código masa: 0949

Código estación: E0949

Red de embalses

Composición		Abundancia (células/mL)	Biovolumen (mm ³ /L)	Clases de Abundancia
	<i>Pseudanabaena sp.</i> Lauterborn			1
	<i>Synechocystis sp.</i> Sauvageau			3
	<i>Woronichinia naegeliana</i> (Unger) Elenkin			1
Dinoflagellata	<i>Ceratium furcoides</i> (Levander) Langhans	1	0,076	1
	<i>Ceratium hirundinella</i> (O.F.Müller) Dujardin	<1	0,007	2
	<i>Gymnodinium sp.</i> F.Stein	10	0,010	2
	<i>Peridinium sp.</i> Ehrenberg			2
Euglenozoa	<i>Colacium sp.</i> Ehrenberg			2
Haptophyta	<i>Chrysochromulina parva</i> Lackey	31	0,001	
Ochrophyta	<i>Chromulina sp.</i> Cienkowski	973	0,022	2
	<i>Ochromonas sp.</i> Vysotskii	155	0,015	2
	<i>Chrysophyceae</i> Pascher			2
	<i>Dinobryon divergens</i> O.E.Imhof			1
Total:		73.707	3,892	

Clases de abundancia	1	2	3	4	5
Abundancia relativa	Muy Escasa	Escasa	Dispersa	Abundante	Dominante

EMBALSE DE RIBARROJA

Código masa: 0949

Código estación: E0949

Red de embalses

ELEMENTOS DE CALIDAD FÍSICOQUÍMICOS (EC-FQ)

ELEMENTOS FÍSICOQUÍMICOS

Parámetro	Métricas	Valores			
		08/03/2022	21/07/2022	22/09/2022	15/12/2022
Profundidad máxima (m)		30,0	29,0	29,0	29,0
Profundidad Zona Fótica (m) ZF=2,5 x DS		7,5	9,0	4,0	8,0
Transparencia	Disco de Secchi (m)	3,00	3,60	1,60	3,20
Condiciones térmicas	Temperatura (°C)	9,3	25,8	24,7	11,9
	Termoclina (ausencia/presencia)	Ausencia	Presencia (prof. 9 - 10 m)	Ausencia	Ausencia
Condiciones de oxigenación*	Oxígeno disuelto (mg/L)	11,1	1,7	4,3	8,3
Salinidad	Conductividad a 20°C (µS/cm)	940	857	1341	- ¹
Estado de acidificación	pH (unid)	8,4	8,2	8,1	8,1
	Alcalinidad total (mg/L CaCO ₃)	177	142	149	181
Condiciones relativas a los nutrientes	NH ₄ (mg/L)	0,0550	0,0250	<0,02	<0,02
	NO ₃ (mg/L)	11,0	7,12	4,84	12,4
	NO ₂ (mg/L)	0,133	0,129	0,428	<0,05
	N _{total} (mg/L)	3,09	2,26	2,25	3,00
	P-PO ₄ (mg/L)	0,0219	<0,007	0,0122	0,00768
	P _{total} (mg/L)	0,00820	0,0140	0,0216	0,0313

¹ No hay dato de conductividad, archivo de sonda corrupto.

*Datos procedentes de la muestra integrada de la capa fótica (*Condiciones de oxigenación del hipolimnion en presencia de termoclina y en todo el perfil en ausencia de termoclina).

EMBALSE DE RIBARROJA

Código masa: 0949

Código estación: E0949

Red de embalses

SUSTANCIAS PREFERENTES Y CONTAMINANTES ESPECÍFICOS

Incumplimiento de las NCA No

EMBALSE DE RIBARROJA

Código masa: 0949

Código estación: E0949

Red de embalses

PERFILES VERTICALES DE LOS PARÁMETROS FÍSICOQUÍMICOS

08/03/2022

Profundidad m	Temperatura °C	CE a 20 °C µS/cm	pH ud.	Oxígeno	
				mg/L	%Sat
0,0	9,4	938	8,5	12,3	107,7
1,0	9,3	938	8,5	12,2	106,9
2,0	9,3	938	8,4	12,1	105,7
3,0	9,3	940	8,4	12,0	104,9
4,0	9,3	941	8,4	11,9	104,3
5,0	9,3	942	8,4	12,0	104,6
6,0	9,3	942	8,4	11,9	104,0
7,0	9,2	943	8,4	11,8	102,6
8,0	9,2	947	8,4	11,7	101,6
9,0	9,2	952	8,3	11,5	100,4
10,0	9,1	959	8,3	11,3	98,4
11,0	9,1	961	8,3	11,2	97,6
12,0	9,1	961	8,3	11,2	97,3
13,0	9,0	960	8,3	11,2	97,0
14,0	8,9	963	8,3	11,1	96,1
15,0	8,9	966	8,3	11,0	95,3
16,0	8,9	970	8,2	10,9	94,5
17,0	8,8	972	8,2	10,8	93,5
18,0	8,7	971	8,2	10,8	93,1
19,0	8,7	971	8,2	10,8	92,7
20,0	8,7	973	8,2	10,8	92,6
21,0	8,7	972	8,2	10,7	92,5
22,0	8,7	974	8,2	10,7	92,3
23,0	8,7	975	8,2	10,7	92,0
24,0	8,7	975	8,2	10,7	92,0
25,0	8,6	976	8,2	10,7	91,7
26,0	8,6	975	8,2	10,6	91,5
27,0	8,6	975	8,2	10,6	91,4
28,0	8,6	974	8,2	10,6	91,2
29,0	8,6	974	8,2	10,6	91,1
30,0	8,6	974	8,2	8,6	74,0

EMBALSE DE RIBARROJA

Código masa: 0949

Código estación: E0949

Red de embalses

21/07/2022

Profundidad m	Temperatura °C	CE a 20 °C µS/cm	pH ud.	Oxígeno	
				mg/L	%Sat
0,0	27,7	862	8,4	9,8	125,4
1,0	26,5	857	8,5	10,5	131,6
2,0	26,3	856	8,5	10,5	130,3
3,0	26,2	857	8,4	9,7	120,8
4,0	26,1	857	8,3	9,2	113,3
5,0	25,9	856	8,3	9,2	113,5
6,0	25,8	857	8,3	9,0	110,1
7,0	25,6	858	8,1	8,1	99,1
8,0	25,4	858	8,1	7,9	96,4
9,0	25,0	859	8,0	7,0	84,7
10,0	23,4	864	7,7	4,2	48,9
11,0	23,2	865	7,7	4,1	47,5
12,0	23,0	868	7,7	4,0	46,1
13,0	22,8	869	7,7	3,9	45,3
14,0	22,6	870	7,7	3,7	43,0
15,0	22,3	873	7,7	3,4	38,8
16,0	22,1	876	7,6	3,2	37,0
17,0	22,1	878	7,6	3,2	36,3
18,0	22,0	879	7,6	3,1	35,2
19,0	21,6	886	7,6	2,8	31,8
20,0	21,4	888	7,6	2,6	29,3
21,0	21,2	891	7,6	2,5	28,7
22,0	21,1	894	7,6	2,5	27,6
23,0	20,9	895	7,6	2,3	26,1
24,0	20,6	900	7,6	1,8	20,4
25,0	20,5	900	7,6	1,8	20,5
26,0	20,4	901	7,5	1,7	19,4
27,0	20,4	902	7,5	1,7	18,4
28,0	20,3	903	7,5	1,5	16,3
29,0	20,2	904	7,5	1,4	15,0

EMBALSE DE RIBARROJA

Código masa: 0949

Código estación: E0949

Red de embalses

22/09/2022

Profundidad m	Temperatura °C	CE a 20 °C µS/cm	pH ud.	Oxígeno	
				mg/L	%Sat
0,0	24,8	1343	8,2	6,9	83,3
1,0	24,8	1343	8,2	6,8	82,5
2,0	24,7	1342	8,1	6,5	78,2
3,0	24,7	1341	8,1	5,8	70,5
4,0	24,7	1340	8,0	5,8	69,6
5,0	24,7	1342	8,0	5,7	69,1
6,0	24,7	1342	8,0	5,7	68,6
7,0	24,7	1343	8,0	5,5	66,7
8,0	24,7	1343	8,0	5,5	66,4
9,0	24,7	1344	8,0	5,4	64,8
10,0	24,7	1344	8,0	5,4	64,9
11,0	24,7	1344	8,0	5,4	65,1
12,0	24,7	1343	8,0	5,4	65,5
13,0	24,7	1343	8,0	5,4	65,5
14,0	24,7	1344	8,0	5,3	64,4
15,0	24,6	1361	7,9	4,1	49,1
16,0	24,6	1366	7,9	3,6	43,2
17,0	24,5	1362	7,8	3,4	40,9
18,0	24,5	1359	7,9	3,4	41,0
19,0	24,4	1354	7,8	3,2	38,5
20,0	24,4	1354	7,8	3,1	36,7
21,0	24,3	1352	7,8	3,0	35,7
22,0	24,3	1349	7,8	2,9	34,5
23,0	24,3	1355	7,8	2,7	32,3
24,0	24,3	1356	7,8	2,7	31,9
25,0	24,3	1357	7,8	2,6	31,5
26,0	24,3	1354	7,8	2,7	31,8
27,0	24,3	1352	7,8	2,7	31,8
28,0	24,3	1353	7,8	2,6	31,7
28,6	24,3	1353	7,8	2,6	31,3

EMBALSE DE RIBARROJA

Código masa: 0949

Código estación: E0949

Red de embalses

15/12/2022

Profundidad m	Temperatura °C	CE a 20 °C ⁽¹⁾ µS/cm	pH ud.	Oxígeno	
				mg/L	%Sat
0,0	11,9	-	8,2	8,8	81,7
1,0	11,9	-	8,2	8,8	81,7
2,0	11,9	-	8,2	8,8	81,7
3,0	11,9	-	8,2	8,8	81,7
4,0	11,9	-	8,2	8,8	81,8
5,0	11,9	-	8,2	8,8	81,7
6,0	11,9	-	8,2	8,8	81,5
7,0	11,9	-	8,1	8,7	80,7
8,0	11,9	-	8,1	8,6	79,7
9,0	11,9	-	8,1	8,6	79,6
10,0	11,9	-	8,1	8,6	79,5
11,0	11,9	-	8,1	8,5	79,1
12,0	11,9	-	8,1	8,5	78,8
13,0	11,9	-	8,1	8,5	78,7
14,0	11,9	-	8,1	8,5	78,6
15,0	11,9	-	8,1	8,5	78,4
16,0	11,8	-	8,1	8,4	77,6
17,0	11,8	-	8,1	8,4	77,3
18,0	11,8	-	8,1	8,4	77,4
19,0	11,7	-	8,1	8,4	77,5
20,0	11,7	-	8,1	8,4	77,5
21,0	11,8	-	8,1	8,2	75,8
22,0	11,8	-	8,1	8,1	75,2
23,0	11,8	-	8,1	8,1	75,1
24,0	11,8	-	8,1	8,1	74,6
25,0	11,9	-	8,1	7,9	73,0
26,0	11,8	-	8,1	7,9	72,9
27,0	11,9	-	8,1	7,8	72,2
28,0	11,9	-	8,1	7,7	71,1
29,0	11,9	-	8,1	7,6	70,3

⁽¹⁾ Datos de conductividad de la sonda corruptos.

EMBALSE DE RIBARROJA

Código masa: 0949

Código estación: E0949

Red de embalses

ELEMENTOS DE CALIDAD QUÍMICOS (EC-Q)

SUSTANCIAS PRIORITARIAS Y OTROS CONTAMINANTES

Incumplimiento de las NCA No

EMBALSE DE RIBARROJA

Código masa: 0949

Código estación: E0949

Red de embalses

ESTADO TRÓFICO (RD 47/2022)

La normativa vigente desde enero de 2022 sobre la determinación del estado trófico (modificación del RD 817/2015, introducida por RD 47/2022), exige que sea realizada, al menos, cada 4 años, y sobre 6 muestras anuales mínimas. Se ha determinado sobre 4 muestras tomadas en 2022, por lo que es una determinación orientativa.

		Código Masa Agua	Valor presión	Nivel trófico
Presiones significativas (IMPRESS 2020)	Presiones puntuales de contaminación	MAS949	Nula	En riesgo de eutrofización
		MAS70	Nula	
		MAS169	Nula	
		MAS433	Nula	
	Presiones difusas de contaminación	MAS949	Baja	
		MAS70	Alta (Usos agrícolas regadío, ganadería)	
		MAS169	Media (Ganadería)	
		MAS433	Media (Usos agrícolas de secano)	

MAS949: Embalse de Ribarroja

MAS70: Embalse de Mequinenza

MAS169: Río Matarraña desde el río Algás hasta la cola del Embalse de Ribarroja

MAS433: Río Segre desde el río Sed hasta la cola del Embalse de Ribarroja

	Índice	Valor índice	Umbral eutrofia
Condiciones relativas a los nutrientes	Fósforo total, media anual ($\mu\text{g P/L}$)	19	>35
Fitoplancton	Clorofila-a, media anual ($\mu\text{g/L}$)	13,32	>8
	Clorofila-a, máxima anual ($\mu\text{g/L}$)	14,68	>25
Transparencia	Disco de Secchi, media anual (m)	2,60	<2

ESTADO TRÓFICO DEL EMBALSE

En riesgo de eutrofización

ESTADO TRÓFICO (OCDE, 1982 y Margalef, 1983)

Se determina, a modo comparativo, el estado trófico según los criterios de la OCDE, tal y como se ha realizado durante los últimos años.

	Índice	Valor índice (media anual)	Nivel trófico (media)
Fitoplancton	Concentración de clorofila-a ($\mu\text{g/L}$)	13,32	Eutrófico
	Densidad algal (cel/ml)	109.829	Hipereutrófico
Transparencia	Disco de Secchi (m)	2,60	Mesotrófico
Condiciones relativas a los nutrientes	Fósforo total ($\mu\text{g P/L}$)	19	Mesotrófico

ESTADO TRÓFICO DEL EMBALSE

Eutrófico

EMBALSE DE RIBARROJA

Código masa: 0949

Código estación: E0949

Red de embalses

POTENCIAL ECOLÓGICO

	Índice	Valor índice (media anual)
Fitoplancton (MFIT)*	Concentración de clorofila-a (µg/L)	13,32
	Biovolumen total (mm ³ /L)	4,55
	% Cianobacterias	32,09
	IGA	33,20
	Potencial	Moderado

*Cálculo según Protocolo MFIT-2013 versión 2, Ministerio de Agricultura, Alimentación y Medio Ambiente

POTENCIAL ECOLÓGICO según elementos de calidad biológicos	Moderado
--	-----------------

Sustancias Preferentes y Contaminantes Específicos	-	No se incumplen las NCA	Muy Bueno
--	---	-------------------------	------------------

POTENCIAL ECOLÓGICO según elementos de calidad fisicoquímicos*	Muy Bueno
---	------------------

*Hasta el año 2021, para la determinación del potencial ecológico según indicadores fisicoquímicos, se tuvieron en cuenta los parámetros generales (profundidad de visión del disco de Secchi, concentración de oxígeno disuelto y concentración de fósforo total), además de las sustancias preferentes y contaminantes específicos. A partir del año 2022, atendiendo al RD 817/2015, como elementos fisicoquímicos se tienen en cuenta únicamente las sustancias preferentes y contaminantes específicos, sin considerar los generales ya citados. Si se consideraran, el potencial ecológico según elementos de calidad fisicoquímicos sería MODERADO.

POTENCIAL ECOLÓGICO DEL EMBALSE	Moderado
--	-----------------

ESTADO QUÍMICO

Sustancias Prioritarias y Otros Contaminantes	-	No se incumplen las NCA	Bueno
---	---	-------------------------	--------------

ESTADO QUÍMICO DEL EMBALSE	Bueno
-----------------------------------	--------------

ESTADO FINAL (RD 817/2015)

POTENCIAL ECOLÓGICO DEL EMBALSE	Moderado
ESTADO QUÍMICO DEL EMBALSE	Bueno
ESTADO FINAL DEL EMBALSE	INFERIOR A BUENO

EMBALSE DE RIBARROJA

Código masa: 0949

Código estación: E0949

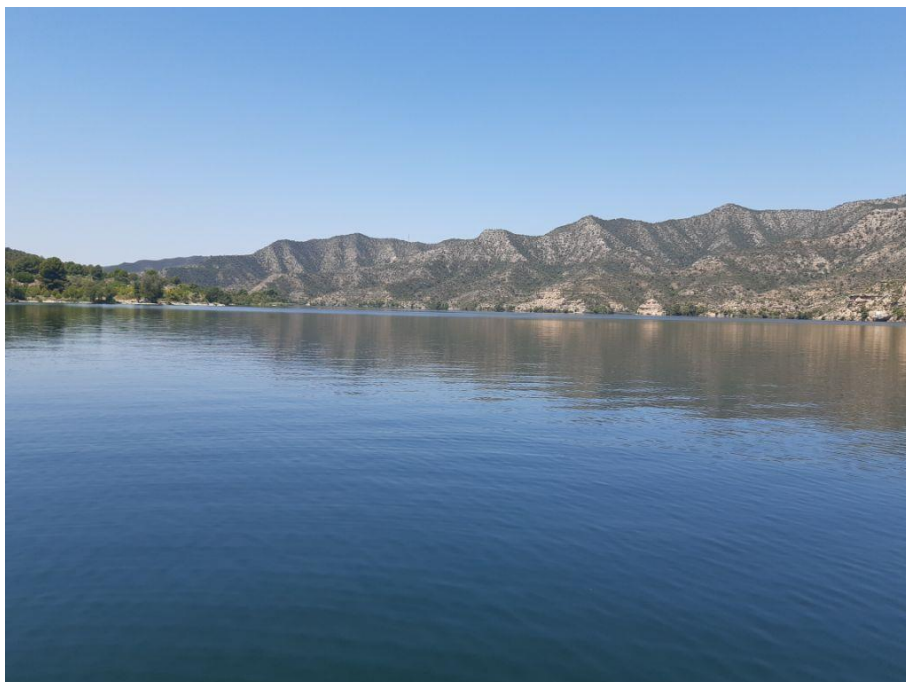
Red de embalses

FOTOGRAFÍAS

08/03/2022



21/07/2022



EMBALSE DE RIBARROJA

Código masa: 0949

Código estación: E0949

Red de embalses

22/09/2022



15/12/2022

